

Motor

Cummins X12, Etapa V de la UE

Potencia neta

282 kW (378 hp) a 2100 rpm

Peso operativo

47 000-49 800 kg (103 617 lb-109 790 lb)

Capacidad del cucharón

2,6-3,2 m³ (3,4-4,2 yd³)

950E

EXCAVADORA



UN EQUIPO RESISTENTE PARA UN MUNDO EXIGENTE

UN EQUIPO RESISTENTE PARA UN MUNDO EXIGENTE.

No es necesario que le digan que el mundo es exigente. Es su realidad, la vive día a día y sabe lo difícil que puede ser para su gente y sus máquinas. Cada vez es más difícil lograr que los negocios sean rentables, con el aumento de costes, la legislación creciente y la mayor competencia. Nosotros lo comprendemos y hemos puesto este entendimiento en acción con nuestra nueva 950E.

950E. SIN CONCESIONES DIFÍCILES, SIMPLEMENTE TODO LO QUE NECESITA Y NADA MÁS.

La industria de equipos de construcción ha observado una tendencia costosa hacia productos con diseño en exceso. Algunos fabricantes creen genuinamente que añadir costes de fabricación a la máquina hace que aumente la valoración por parte del cliente.

PERO USTEDES NOS CONTARON ALGO DIFERENTE.

Pidieron una excavadora resistente, bien diseñada y que pueda realizar cualquier trabajo.

QUERÍAN UNA EXCAVADORA GRANDE QUE CUMPLIERA CON TRES NECESIDADES ESENCIALES;



FIABILIDAD PARA CARGAS PESADAS



SERVICIO TÉCNICO Y RECAMBIOS



COSTE TOTAL DE PROPIEDAD



Con la 950E, hemos cumplido con su desafío y les hemos ofrecido todo lo que necesitan, sin concesiones.



DATOS RIGUROSOS

DISEÑO GALARDONADO

El equipo de diseño con base en el Reino Unido ha invertido miles de horas de trabajo para comprender cómo las máquinas se utilizan en realidad todos los días. Este conocimiento da forma a la estrategia innovadora del diseño del producto. Recientemente, el equipo de diseño ganó un prestigioso Premio Red Dot por la motoniveladora de la serie D y la serie F nueva que comparte este ADN de diseño reconocido.

PRUEBAS E INVESTIGACIONES RIGUROSAS

Descubrir formas de trabajo más rigurosas, más inteligentes, más seguras y más rentables es importante para usted. A nosotros también nos importa. Nuestro nuevo Centro de desarrollo e investigación global es un gran ejemplo de este enfoque centrado en el cliente. Hemos establecido un equipo internacional de expertos en la industria, respaldados con la última tecnología de categoría mundial; todo centrado en ofrecerle un mayor valor.

ESTÁNDARES DE CALIDAD RIGUROSOS

Cuando se trata de calidad, dejamos que los hechos hablen por sí mismos.

Seguimos una rigurosa metodología Six Sigma y cumplimos constantemente los estándares ISO 9001.



FIABILIDAD PARA CARGAS PESADAS

En primer lugar, debe saber que su máquina puede realizar el trabajo; romper, cavar, levantar, trabajar duro, en cualquier momento, en cualquier lugar. Las excavadoras tienen que ser resistentes y tener un buen rendimiento.

NUESTRA NUEVA 950E TIENE UN ALTO RENDIMIENTO.

1 TREN DE RODAJE MÁS RESISTENTE

Con un bastidor en forma de X construido en acero de alta resistencia a la tracción, el tren de rodaje 950E está diseñado para soportar las condiciones más duras. La excavación, elevación y carga continuas pueden ejercer una tensión excesiva en las máquinas. La 950E tiene un sistema de orugas y carro largo que garantiza una mayor estabilidad. La estructura también ayuda a proteger los componentes clave, como el motor de desplazamiento, de tensiones indebidas.

2 COMPONENTES MÁS RESISTENTES

Los componentes del tren de rodaje también son más resistentes. Los rodillos de trabajo pesado, el bastidor de la polea tensora reforzada y la protección de orugas completa opcional garantizan la integridad de nuestro tren de rodaje. Es esta resistencia de los componentes la que permite a nuestros clientes seguir trabajando y produciendo todo el día.

3 ESTRUCTURA SUPERIOR MÁS RESISTENTE

La estructura superior de la 950E está fabricada alrededor de una viga doble T reforzada y bien diseñada, lo que permite que la pluma se monte exactamente en el centro de la máquina. Este posicionamiento central ayuda a la pluma a soportar más tensión en el grupo de accesorios. También significa una mejor distribución del peso y la tensión a lo largo de toda la máquina.

4 CABINA MÁS SEGURA

Nuestras cabinas están diseñadas para proteger a su activo más importante, su operador. ROPS (sistema de protección en caso de vuelco) y FOPS (sistema de protección contra caída de objetos) protegen a su activo más importante: su operador en el entorno más duro. La visibilidad es clave para proteger a su operador y a sus trabajadores en el sitio. La gran superficie acristalada de la cabina espaciosa, combinada con la cámara de visión trasera, brinda una visión excepcional del entorno circundante de la 950E.

5 PLUMA Y BRAZO MÁS RESISTENTES

La 950E presenta una pluma y un brazo reforzados y para trabajos pesados construidos con acero de alta resistencia a la tracción, con piezas fundidas y forjadas en zonas de alta tensión para un rendimiento de trabajo pesado y tiempo de actividad máximo. También utilizamos pasadores extragrandes para permitir que la 950E, no sólo trabaje más duro, sino que trabaje más duro por más tiempo. Nuestra confianza en nuestras máquinas está subrayada por una de las garantías más completas de la industria.



6 SIMPLEMENTE MULTIFUNCIONAL

El cambio de accesorios como cucharones, martillos y cizallas, puede llevar mucho tiempo. Con el enganche rápido y el enganche de inclinación de LiuGong, esto se lleva a cabo de manera rápida, segura y sencilla. Se adaptan de manera perfecta a una gama de accesorios originales LiuGong, que se pueden cambiar desde el asiento de la cabina en menos de un minuto cómodamente.

7 MÁS SIMPLE PARA HACER BIEN EL TRABAJO

Seis modos de trabajo seleccionables equipan incluso al operador más nuevo con las habilidades de un experto, lo que le permite equiparar perfectamente el rendimiento de la máquina con el trabajo, cualquiera que sea el trabajo.



Potencia



Ahorro



Puntualidad



Elevación



Martillo
neumático



Accesorio

8 TIEMPOS DE CICLO MÁS RÁPIDOS

El sistema hidráulico de flujo alto y las velocidades de giro se combinan para garantizar tiempos de ciclo más rápidos para las tareas, como la carga en camiones, la excavación, la apertura de zanjas y el rellenado.



OPINIÓN DE UN CLIENTE ACERCA DE SU EXCAVADORA



10 000 horas registradas y aún trabajando duro. Tapegyseg Co. Hungría "Utilizamos nuestra

excavadora LiuGong para romper grandes secciones de piedra y hormigón. En dos años no hemos tenido ningún problema, y nuestras máquinas están trabajando alrededor de 10 y 11 horas diarias, seis días a la semana".

RENDIMIENTO DE LA EXCAVADORA EN SITUACIONES EXTREMAS



-49 °C

Las temperaturas bajan, pero el ritmo de trabajo permanece alta.

Las excavadoras LiuGong jugaron un papel clave en el apoyo al equipo de exploración polar de China. Temperaturas extremas, altitudes elevadas, vientos fuertes y una luz ultravioleta intensa hicieron de la Antártida un entorno de prueba extremadamente duro.

JUECES RIGUROSOS

Los operadores son jueces rigurosos. Saben lo que quieren y lo que no. Hemos conversado, hemos escuchado y hemos ofrecido una excavadora práctica que hará todo lo que el operador quiere y necesita hacer. ¿Tarea cumplida? Júzguelo usted mismo.

EQUIPO RESISTENTE
50 000 excavadoras actualmente en el campo. Más de **500 MIL MILLONES** de horas productivas de trabajo.

POTENCIA PARA HACER BIEN LOS TRABAJOS MÁS DIFÍCILES

Adecuar su máquina para el trabajo se trata de dar a sus operadores potencia eficiente e inteligente cuando la necesitan, con control y precisión. Eso es lo que hacemos.

POTENCIA SIN CONCESIONES.

La 950E posee el motor Cummins X12 más reciente con una potencia nominal neta de 282 kW (378 hp) a 2100 rpm conforme a las normas de emisión de la Etapa V de la UE.

La X12 compacta ofrece una potencia fiable e inigualable en su clase, y aun así produce prácticamente cero emisiones.

El motor utiliza un sistema de inyección de combustible preciso de common rail a alta presión, con turbocompresor (VGT) e intercooler aire-aire junto con controles electrónicos del motor para optimizar el rendimiento de la máquina. Es poderosa. Responde. Se enfrenta a los trabajos más duros sin necesidad de recargar combustible, pero sobre todo, es un placer manejarla.



CONTROL INTELIGENTE DE POTENCIA

El sistema avanzado de control inteligente de potencia (IPC, por sus siglas en inglés) de la 950E proporciona de forma inteligente la potencia que necesita, cuando la necesita.

Este sistema IPC de nueva generación asistido por computadora permite a los sistemas mecánicos, eléctricos e hidráulicos de la 950E trabajar juntos en perfecta armonía y ayuda incluso a los operadores novatos a sacar mayor provecho de la máquina. Un sistema de bomba mejorado proporciona una salida de aceite eficiente a velocidades más bajas del motor, lo que resulta en eficiencia de combustible y niveles de ruido reducidos.

SISTEMA HIDRÁULICO AVANZADO

El avanzado sistema hidráulico de LiuGong, regenera el aceite en los cilindros de manera más eficiente, lo que reduce el calor, aumenta la eficiencia del combustible y mejora los tiempos de ciclo.

El sistema hidráulico es muy eficaz al proporcionar potencia y control preciso a donde el operador realmente lo necesita, lo que hace simple incluso el trabajo más difícil.



La 950E posee el motor Cummins X12 más reciente con una potencia nominal neta de 282 kW (378 hp) a 2100 rpm conforme a las normas de emisión de la Etapa V de la UE.

La X12 compacta ofrece una potencia fiable e inigualable en su clase, y aun así produce prácticamente cero emisiones.



El motor utiliza un sistema de inyección de combustible preciso de common rail a alta presión, con turbocompresor (VGT) e intercooler aire-aire junto con controles electrónicos del motor para optimizar el rendimiento de la máquina. Es poderosa. Responde. Se enfrenta a los trabajos más duros sin necesidad de recargar combustible, pero sobre todo, es un placer manejarla.



LAS VERIFICACIONES DIARIAS Y EL MANTENIMIENTO NO DEBERÍAN SER DIFÍCILES

Las excavadoras LiuGong se **diseñaron específicamente** para un fácil servicio y mantenimiento, incluso en los entornos más exigentes y remotos. Si el servicio es fácil, se lleva a cabo.

MANTENIMIENTO PRÁCTICO

El diseño inteligente y eficaz hace que el servicio y el mantenimiento sean rápidos y sencillos, es una buena noticia para los operadores que trabajan en algunos de los lugares más difíciles del planeta.

Los pasamanos están instalados como estándar, lo que permite un acceso seguro y fácil a la estructura superior para facilitar el servicio y el mantenimiento del motor.

MONITOREO INCORPORADO

Con el monitoreo a bordo, el operador puede comprobar los signos vitales de la máquina sin abandonar su asiento. Mediante la pantalla LCD, el operador puede revisar con facilidad las temperaturas de aceite y niveles de presión, recibir alertas de intervalos de servicio y acceder a otra información que contribuya al mantenimiento y servicio simples de la máquina.



PUNTOS DE SERVICIO FÁCILMENTE ACCESIBLES QUE PERMITEN VERIFICACIONES DIARIAS RÁPIDAS Y EFICACES

- Indicador de nivel de aceite hidráulico fácilmente visible
- Filtros agrupados y accesibles
- Filtro de aire acondicionado de fácil reemplazo, al lado de la puerta de la cabina
- Filtro de aire sin mantenimiento

DISEÑADO PARA SIMPLIFICAR EL TRABAJO DIFÍCIL DEL OPERADOR

Suba a la cabina de la 950E y podrá ver que ha sido diseñada por alguien que ha operado una máquina en condiciones realmente difíciles.

Para empezar, es seguro y fácil entrar y salir.

Los tropiezos y resbalones representan la mayoría de los accidentes in situ. La correcta ubicación de las manijas de las puertas, los rieles de seguridad y la cinta antideslizante en la parte superior de la máquina hacen que la entrada y salida de los operadores de la cabina sean más sencillas y seguras en todas las condiciones y climas.

En el interior, la cabina es segura y está protegida con espacio para trabajar y excelentes vistas de 360 grados del sitio.

Los controles están donde el operador los necesita. Son fáciles de ver, fáciles de alcanzar y fáciles de manejar.

Los asientos con suspensión de aire ajustables en múltiples posiciones son cómodos y están diseñados para mantener al operador despierto y alerta.

La cabina está insonorizada, protegida de vibraciones y bien ventilada. Tiene un climatizador avanzado para adaptarse a las diferentes estaciones del año y está completamente sellado para evitar la contaminación por polvo.



LOS OPERADORES ESTÁN PRIMERO

Tiene un gran sentido empresarial dar a los operadores el mejor entorno de trabajo: un operador cómodo es un operador productivo. La 950E mantiene a los operadores más seguros, más alertas y más productivos.

Las adiciones inteligentes, como la cámara de visión trasera, asientos calefactables, refrigerador o compartimento de pertenencias personales y una conexión iPod/AUX se combinan para crear el mejor entorno, para los mejores operadores.



CLIMATIZADOR AVANZADO

Un sistema climatizador avanzado crea el ambiente adecuado en cualquier clima.

GRAN MONITOR LCD

El monitor LCD a color y de fácil lectura muestra toda la información crucial que necesita su operador, incluidos modo de trabajo, temperatura del aceite hidráulico, presión hidráulica e intervalos de servicio.





SOPORTE TÉCNICO Y RECAMBIOS

La fiabilidad para mover cargas pesadas lo convencerá para comprar su primera máquina, pero será el tiempo de respuesta del soporte técnico y el coste total de propiedad lo que haga que vuelva a comprar una LiuGong. Confiar en la red de soporte técnico y recambios es una parte vital de la decisión de compra. Es así como LiuGong está a la altura de sus expectativas.

RED GLOBAL DE RESPUESTA RÁPIDA

Tenemos una amplia red de distribuidores de más de 300 distribuidores en más de 100 países.

Todos están respaldados por 13 sedes globales y 12 almacenes de recambios regionales que ofrecen capacitación de expertos, partes y soporte de servicio.



SOMOS LIUGONG. TRABAJAMOS DURO PARA MANTENER LAS GANANCIAS DE NUESTROS CLIENTES GLOBALES



DONDE NOS NECESITA, CUANDO NOS NECESITA

La confianza se incorpora en nuestras máquinas, pero todas las máquinas tienen cierto tiempo de inactividad planificado. Nuestro objetivo es reducir incluso el tiempo de inactividad planificado al mínimo haciendo bien nuestro trabajo.

La capacitación técnica y la disponibilidad de recambios también es un punto clave en nuestra agenda, al igual que mantenerlo

informado sobre el servicio y el trabajo de mantenimiento y ofrecer presupuestos, facturación y una comunicación clara y precisa.

Estas pueden ser cosas pequeñas, pero los comentarios de los clientes nos transmiten que estos puntos básicos realmente importan, por lo que queremos hacerlo bien.

PAQUETES DE SOPORTE Y MANTENIMIENTO

Desde los recambios originales de Liugong hasta la reparación completa y los contratos de mantenimiento, Liugong tiene la flexibilidad para ofrecer el nivel de soporte y respuesta para adaptarse a su negocio y aplicaciones. Cualquiera sea el nivel de soporte que elija, puede confiar en que está respaldado por la promesa de servicio de Liugong.



**Recambios correctos.
Precio correcto.
Servicio correcto.**

**Sobre todo,
lo hacemos bien desde el primer momento.**

1°



PROMESA DE SERVICIO DE LIUGONG



Técnicos altamente capacitados que utilizan el último equipo de diagnóstico



Más de 15 000 recambios originales de Liugong disponibles en el término de 24 horas desde nuestro Centro de distribución de recambios europeo



Soporte en línea y línea de ayuda de servicio en múltiples idiomas



Facturación y presupuestos transparentes



Comunicaciones claras a través del catálogo de partes electrónicas



COSTE TOTAL DE PROPIEDAD

La fiabilidad para mover cargas pesadas y el tiempo de respuesta del soporte técnico son dos criterios clave en la compra de la excavadora, pero también es importante, el potencial de trabajo, el coste total de propiedad de la máquina y su valor residual.

Cuando se trata del coste total de propiedad, LiuGong tiene una fuerte historia que contar.

ASESORÍA PROFESIONAL

Nuestro compromiso es reducir el coste total de propiedad e incrementar sus ganancias. Como parte de este plan, los expertos de LiuGong brindarán asesoramiento específico global, desde la elección de la máquina adecuada para sus necesidades hasta la optimización de su eficiencia in situ.

DISPONIBILIDAD DE LA MÁQUINA

Nuestras máquinas ofrecen todo lo que necesita. Están diseñadas por expertos, NO tienen diseño en exceso. Como resultado

de una amplia operación de fabricación en el mismísimo corazón de Europa, podemos ofrecer tiempos de entrega considerablemente más cortos en una variedad de modelos, en comparación con algunos fabricantes. De hecho, podemos ofrecer máquinas seleccionadas en solo 4 semanas.

Cuanto más rápido pueda recibir una máquina, más rápido podrá comenzar a trabajar y obtener ganancias.

Nuestro objetivo es llevarlo rápidamente al sitio de trabajo.

PRECIO DE ENTRADA

En LiuGong, nuestro objetivo es proporcionarle un valor real y cuantificable al darle todo lo que necesita y nada más. Elegimos alta calidad, componentes

comprobados y recambios de marcas y proveedores renombrados en el sector.

Estos componentes comprobados, combinados con el diseño y la calidad de fabricación de LiuGong, dan como resultado una máquina competitiva de alta calidad, totalmente apta para su propósito.

VALOR RESIDUAL

Con la combinación del diseño y la excelencia de fabricación de LiuGong, los componentes de clase mundial y el soporte de tiempo en línea integral, nuestra calidad sostiene su valor.





TODO TIENE SENTIDO

Con la 950E hemos elevado la apuesta y les hemos ofrecido todo lo que necesitan y más.

Es una excavadora que puede manejar cualquier trabajo, en cualquier lugar, respaldada por la promesa de servicio de LiuGong y diseñada para ofrecer rendimiento en el sitio de trabajo y en el balance. Sume los beneficios y verá que la 950E tiene la fórmula del éxito.



FIABILIDAD PARA CARGAS PESADAS

+

SOPORTE TÉCNICO Y RECAMBIOS

+

COSTE TOTAL DE PROPIEDAD

SATISFACCIÓN DEL CLIENTE

ESPECIFICACIONES

Peso operativo	47 000-49 800 kg (103 617-109 790 lb)
-----------------------	--

El peso operativo incluye anticongelante, lubricantes, tanque de combustible lleno, cabina, cadenas estándar, pluma, balancín, cucharón y operador 75 kg.

Capacidad del cucharón	2,6-3,2 m ³ (3,4-4,2 yd ³)
-------------------------------	--

MOTOR

Descripción

Cummins, Etapa V de la UE, Turbocompresor de geometría variable (VGT) recto de 6 cilindros, conducto común de alta presión, inyección directa controlada electrónicamente. Filtro de aire: Filtro de aire de flujo directo Cummins. Sistema de enfriamiento: Intercooler aire-aire

Clasificación de emisiones	Etapa V de la UE
Fabricante del motor	Cummins
Modelo del motor	X12
Aspiración	VGT
Enfriamiento por aire	Posenfriador
Transmisión del ventilador de enfriamiento	Sistema hidráulico
Cilindrada	11,8 l (3,12 gal)
Velocidad nominal	2100 rpm
Potencia del motor: neta (SAE J1349 / ISO 9249)	282 kW (378 hp)
Potencia del motor: bruta (SAE J1995 / ISO 14396)	298 kW (400 hp)
Par motor máximo	2034 N m (1500 lbf ft) a 1400 rpm
Diámetro × carrera	132 × 144 mm (5,2" × 5,7")

TREN DE RODAJE

Cadena de oruga, a cada lado	51
Colocación de eslabón	216 mm (8,5")
Ancho de la zapata, tipo de garra triple	700/800/900 mm (28"/32"/35")
Rodillos inferiores a cada lado	9
Rodillos superiores a cada lado	2

SISTEMA DE GIRO

Descripción

Reducción del engranaje planetario impulsada por motor de pistones axiales de par motor alto, con freno de disco de aceite. El freno de estacionamiento de oscilación se restablece dentro de los cinco segundos posteriores a que los controles piloto de oscilación regresan a la posición neutra.

Velocidad de oscilación	8,5 rpm
Par de oscilación	165 300 N m (121 919 lbf ft)

SISTEMA HIDRÁULICO

Bomba principal

Tipo	Dos bombas de pistones de desplazamiento variable
Flujo máximo	2 × 380 l/min (2 × 100,4 gal/min)

Bomba piloto

Tipo	Bomba de engranajes
Flujo máximo	28,5 l/min (7,5 gal/min)

Configuración de la válvula de alivio

Implemento	32,3/35 MPa (4685/5076 psi)
Circuito de desplazamiento	32,3 MPa (4685 psi)
Circuito de rotación	28 MPa (4.061 psi)
Circuito piloto	3,9 MPa (566 psi)

Cilindros hidráulicos

Cilindro de la pluma – Diámetro × carrera	Φ165 × 1560 mm (Φ6,5" × 5'1")
Cilindro del brazo, calibre × curso	Φ190 × 1980 mm (Φ7,5" × 6'6")
Cilindro del cucharón – Diámetro × carrera	Φ170 × 1260 mm (Φ6,7" × 4'2")

SISTEMA ELÉCTRICO

Voltaje del sistema	24 V
Baterías	2 de 12 V
Alternador	24 V – 70 A
Motor de arranque	24 V – 7.5 kW (24 V – 10,1 hp)

CAPACIDADES DE SERVICIO

Tanque de combustible	650 l (171,7 gal)
Aceite del motor	34 l (9,0 gal)
Transmisión final (cada una)	15 l (4,0 gal)
Transmisión de oscilación	2 × 5,3 l (2 × 1,4 gal)
Sistema de enfriamiento	33 l (8,7 gal)
Tanque hidráulico	290 l (76,6 gal)
Sistema hidráulico total	520 l (137,4 gal)
Tanque DEF	56,8 l (15 gal)

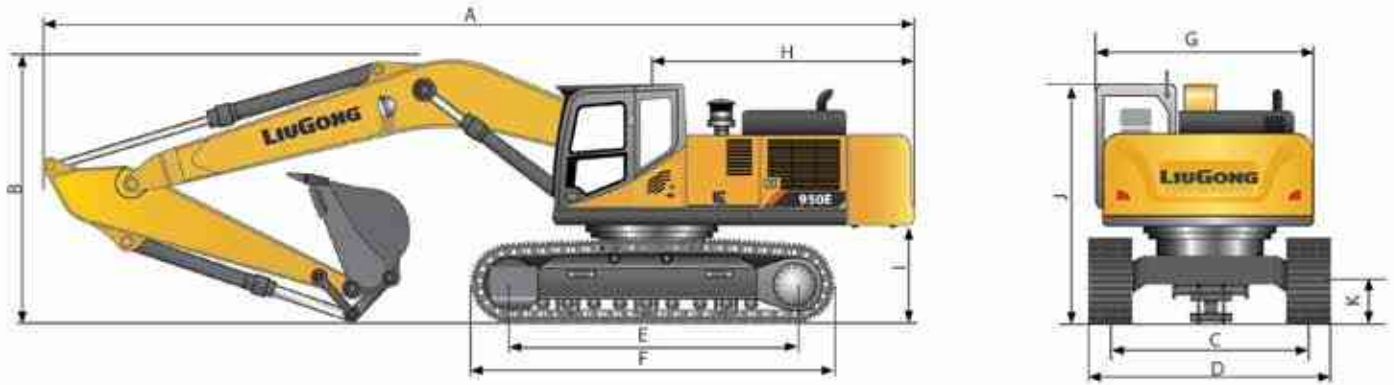
RENDIMIENTO SONORO

Nivel de potencia de sonido interior (ISO 6396)	72 dB(A)
Nivel de potencia de sonido exterior (ISO 6395)	106 dB(A)

TRANSMISIÓN Y FRENOS

Descripción

Motores de pistones axiales de 2 velocidades con frenos de disco de aceite. Dirección controlada por dos palancas de mano con pedales.	
Velocidad máx. de desplazamiento	Alta: 5,3 km/h (3,3 mph) Baja: 3,3 km/h (2,1 mph)
Capacidad de pendiente	35°/70 %
Fuerza de tracción máx.	386 kN (86 776 lbf)



DIMENSIONES

Pluma	6500 mm (21'4")	7060 mm (23'2")	
Opcionales de balancín	2550 mm (8'4")	2900 mm (9'6")	3380 mm (11'1")
A Longitud de envío	11 515 mm (37'9")	12 030 mm (39'6")	12 062 mm (39'7")
B Altura de envío, parte superior de la pluma	3810 mm (12'6")	3810 mm (12'6")	3690 mm (12'1")
C Ancho de oruga	2740 mm (9')	2740 mm (9')	
D Ancho del tren de rodaje, cadenas de 600 mm	3340 mm (10'11")	3340 mm (10'11")	
Cadenas de 700 mm	3440 mm (11'3")	3440 mm (11'3")	
Cadenas de 800 mm	3540 mm (11'7")	3540 mm (11'7")	
Cadenas de 900 mm	3640 mm (11'11")	3640 mm (11'11")	
E Longitud hasta el centro de los rodillos	4257 mm (14')	4257 mm (14')	
F Longitud de la oruga	5256 mm (17'3")	5256 mm (17'3")	
G Ancho total de la estructura superior	3180 mm (10'5")	3180 mm (10'5")	
H Radio de oscilación de la cola	3640 mm (11'11")	3640 mm (11'11")	
I Distancia al suelo del contrapeso	1324 mm (4'4")	1324 mm (4'4")	
J Altura total de la cabina	3550 mm (11'8")	3550 mm (11'8")	
K Distancia al suelo mín.	532 mm (1'9")	532 mm (1'9")	
L Ancho de cadenas de la oruga	900 mm (35")	900 mm (35")	

PESOS DE LA MÁQUINA Y PRESIÓN SOBRE EL SUELO

	Peso operativo	Presión sobre el suelo	Ancho total
Ancho de cadenas	Pluma de 7,06 m (23'2"), brazo de 2,9 m (9'6"), cucharón de 2,6 m ³ (3,40 yd ³), contrapeso de 9000 kg (19 842 lb)		
	Pluma de 7,06 m (23'2"), brazo de 3,38 m (11'1"), cucharón de 2,2 m ³ (2,88 yd ³), contrapeso de 9000 kg (19 842 lb)		
700 mm (28")	48 600 kg (107 145 lb)	73,7 kPa (10,7 psi)	3440 mm (11' 3")
800 mm (32")	49 200 kg (108 467 lb)	65,3 kPa (9,5 psi)	3540 mm (11' 7")
900 mm (35")	49 800 kg (109 790 lb)	58,7 kPa (8,5 psi)	3640 mm (11' 11")

DIMENSIONES DEL BALANCÍN

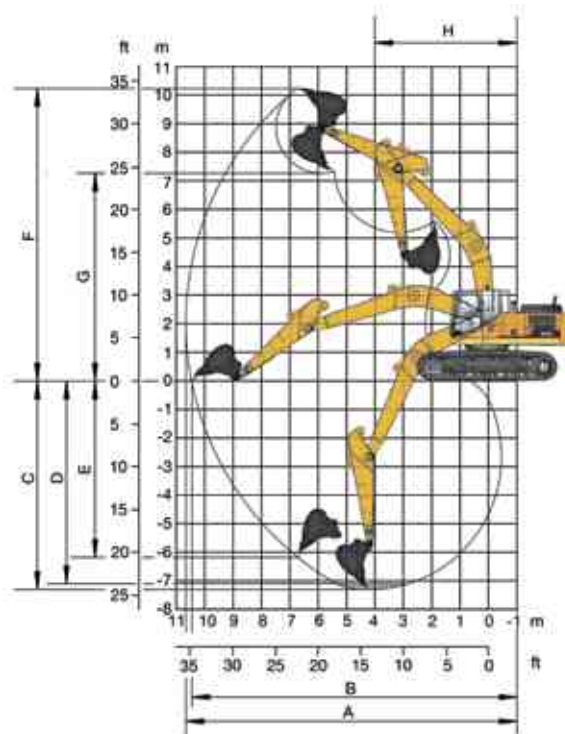
	Estándar	Opciones	
Balancín	2550 mm (8'4")	2900 mm (9'6")	3380 mm (11'1")
Longitud	3885 mm (12'9")	4245 mm (13'11")	4750 mm (15'7")
Altura	1150 mm (3'9")	1150 mm (3'9")	1150 mm (3'9")
Ancho	602 mm (2')	602 mm (2')	602 mm (2')
Peso	2390 kg (5269 lb)	2310 kg (5093 lb)	2500 kg (5512 lb)

Cilindro, articulación y pasador incluidos

DIMENSIONES DE LA PLUMA

	Estándar	Opciones
Pluma	6500 mm (21'4")	7060 mm (23'2")
Longitud	6800 mm (22'4")	7350 mm (24'1")
Altura	1910 mm (6'3")	1850 mm (6'1")
Ancho	1057 mm (3'6")	1057 mm (3'6")
Peso	4150 kg (9149 lb)	4350 kg (9590 lb)

Cilindro, tubería y pasador incluidos. Pasador del cilindro de la pluma excluido.



RANGO DE TRABAJO

Longitud de pluma		6500 mm (21'4")	7060 mm (23'2")	
Longitud del balancín		2550 mm (8'4")	2900 mm (9'6")	3380 mm (11'1")
A. Alcance de excavación máx.		10 625 mm (34'10")	11 585 mm (38')	12 020 mm (39'5")
B. Alcance de excavación máx. sobre el suelo		10 388 mm (34'1")	11 368 mm (37'4")	11 810 mm (38'9")
C. Profundidad de excavación máx.		6521 mm (21'5")	7380 mm (24'3")	7860 mm (25' 9")
D. Profundidad de excavación máx., nivel de 2,44 m (8')		6337 mm (20'9")	7218 mm (23'8")	7715 mm (25'4")
E. Profundidad de excavación máx. de pared vertical		5204 mm (17'1")	6011 mm (19'9")	6435 mm (21'1")
F. Altura de corte máx.		9977 mm (32'9")	10 618 mm (34'10")	10 785 mm (35'5")
G. Altura de descarga máx.		7038 mm (23'1")	7578 mm (24'10")	7520 mm (24'8")
H. Radio de oscilación delantera mín.		4645 mm (15'3")	5052 mm (16'7")	5015 mm (16'5")
Fuerza de excavación del cucharón (ISO)	Normal	265 kN (59 574 lbf)	263 kN (59 125 lbf)	268 kN (60 249 lbf)
	Aumento de potencia	280 kN (62 947 lbf)	287 kN (64 520 lbf)	288 kN (64 745 lbf)
Fuerza de excavación del brazo (ISO)	Normal	255 kN (57 326 lbf)	240 kN (53 954 lbf)	209 kN (46 985 lbf)
	Aumento de potencia	270 kN (60 698 lbf)	263 kN (59 125 lbf)	225 kN (50 582 lbf)
Capacidad del cucharón		3,2 m ³ (4,2 yd ³)	2,6 m ³ (3,4 yd ³)	2,2 m ³ (2,88 yd ³)
Radio de la punta del cucharón		1845 mm (6'1")	1837 mm (6')	1837 mm (6')

Capacidad de elevación en el extremo del balancín sin cucharón.

Para la capacidad de elevación incluido el cucharón, el peso del cucharón o el cucharón con enganche rápido deben deducirse de las capacidades de elevación.

Las capacidades de elevación se basan en la máquina sobre una superficie de apoyo firme y uniforme.



Valor nominal en la parte delantera (Cf)



Valor nominal en el lateral (Cs)

1. No intente levantar ni sostener ninguna carga que sea mayor que estos valores nominales en su radio de carga y altura especificados. El peso de todos los accesorios debe deducirse de las capacidades de elevación anteriores.
2. Las cargas nominales cumplen con el estándar de evaluación de capacidad de elevación para excavadoras hidráulicas ISO 10567. No superan el 87 % de la capacidad de elevación hidráulica ni el 75 % de la carga de vuelco.
3. Índices en el gancho de elevación del cucharón.

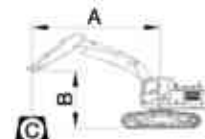
4. Las capacidades de elevación se basan en la máquina sobre un suelo nivelado, firme y uniforme.
5. *Indica que la carga es limitada por la capacidad hidráulica en vez de la capacidad de vuelco.
6. El operador debe estar completamente familiarizado con las Instrucciones del operador y de mantenimiento antes de operar esta máquina, y deben respetarse las reglas en todo momento para el funcionamiento seguro del equipo.

950E con cadenas de 700 mm, pluma de 6500 mm, balancín de 2550 mm

Condiciones

- A: Radio de carga
 B: Altura del punto de carga
 C: Valor nominal de capacidad de elevación
 Cf: Valor nominal de cargas en la parte delantera
 Cs: Valor nominal de cargas en el lateral

Longitud de pluma: 6500 mm
 Longitud de balancín: 2550 mm
 Cucharón: Ninguno
 Contrapeso: 9000 kg
 Cadenas: 700 mm tipo de garra triple
 Unidad: kg



A (Unidad: m)

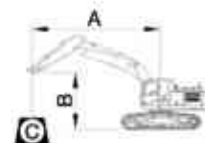
B (m)	3		4,5		6		7,5		ALCANCE MÁX.		A (m)
	Cf	Cs	Cf	Cs	Cf	Cs	Cf	Cs	Cf	Cs	
7,5									*12 940	11 800	7,1
6					*14 660	*14 660	*13 110	10 780	*12 820	9730	8,0
4,5			*20 860	*20 860	*16 060	14 440	*13 630	10 520	*12 650	8760	8,5
3					*17 550	13 720	*14 310	10 180	12 320	8180	8,8
1,5					*18 460	13 190	*14 760	9890	12 180	8060	8,8
NIVEL DEL SUELO			*23 890	19 320	*18 410	12 940	*14 650	9730	*12 650	8350	8,5
-1,5			*21 770	19 480	*17 280	12 940	*13 620	9750	*12 390	9040	8,0
-3	*20 940	*20 940	*18 300	*18 300	*14 690	13 170			*11 770	10 680	7,1
-4,5			*12 390	*12 390					*9640	*9640	5,7

950E con cadenas de 28", pluma de 21'4", balancín de 8'4"

Condiciones

- A: Radio de carga
 B: Altura del punto de carga
 C: Valor nominal de capacidad de elevación
 Cf: Valor nominal de cargas en la parte delantera
 Cs: Valor nominal de cargas en el lateral

Longitud de pluma: 21'4"
 Longitud de balancín: 8'4"
 Cucharón: Ninguno
 Contrapeso: 19 824 lb
 Cadenas: Tipo de garra triple de 28"
 Unidad: lb



A (Unidad: ft)

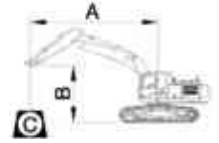
B (ft)	10		15		20		25		ALCANCE MÁX.		A (ft)
	Cf	Cs	Cf	Cs	Cf	Cs	Cf	Cs	Cf	Cs	
25									*28 520	*25 550	23,3
20					*32 310	*32 310	*28 900	23 760	*28 260	21 050	26,2
15			*45 980	*45 980	*35 400	31 830	*30 040	23 190	*27 880	18 930	27,9
10					*38 690	30 240	*31 540	22 440	27 160	17 680	28,9
5					*40 690	29 070	*32 540	21 800	26 850	17 390	28,9
NIVEL DEL SUELO			*52 660	42 590	*40 580	28 520	*32 290	21 450	*27 880	18 030	27,9
-5			*47 990	42 940	*38 090	28 520	*30 020	21 490	*27 310	19 510	26,2
-10	*46 160	*46 160	*40 340	*40 340	*32 380	29 030			*25 940	23 080	23,3
-15			*27 310	*27 310					*21 250	*21 250	18,7

CAPACIDAD DE ELEVACIÓN (MÉTRICO)
950E con cadenas de 800 mm, pluma de 6500 mm, balancín de 2550 mm

A: Radio de carga
 B: Altura del punto de carga
 C: Valor nominal de capacidad de elevación
 Cf: Valor nominal de cargas en la parte delantera
 Cs: Valor nominal de cargas en el lateral

Condiciones

Longitud de pluma: 6500 mm
 Longitud de balancín: 2550 mm
 Cucharón: Ninguno
 Contrapeso: 9000 kg
 Cadenas: 800 mm tipo de garra triple
 Unidad: kg


A (Unidad: m)

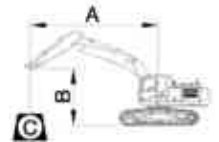
B (m)	3		4,5		6		7,5		ALCANCE MÁX.		A (m)
	Cf	Cs	Cf	Cs	Cf	Cs	Cf	Cs	Cf	Cs	
7,5									*12 940	12 010	7,1
6					*14 660	*14 660	*13 110	10 980	*12 820	9920	8,0
4,5			*20 860	*20 860	*16 060	14 700	*13 630	10 720	*12 650	8930	8,5
3					*17 550	13 990	*14 310	10 380	*12 550	8350	8,8
1,5					*18 460	13 460	*14 760	10 090	*12 410	8220	8,8
NIVEL DEL SUELO			*23 890	19 720	*18 410	13 210	*14 650	9930	*12 650	8520	8,5
-1,5			*21 770	19 870	*17 280	13 200	*13 620	9940	*12 390	9220	8,0
-3	*20 940	*20 940	*18 300	*18 300	*14 690	13 440			*11 770	10 890	7,1
-4,5			*12 390	*12 390					*9640	*9640	5,7

950E con cadenas de 900 mm, pluma de 6500 mm, balancín de 2550 mm

A: Radio de carga
 B: Altura del punto de carga
 C: Valor nominal de capacidad de elevación
 Cf: Valor nominal de cargas en la parte delantera
 Cs: Valor nominal de cargas en el lateral

Condiciones

Longitud de pluma: 6500 mm
 Longitud de balancín: 2550 mm
 Cucharón: Ninguno
 Contrapeso: 9000 kg
 Cadenas: 900 mm tipo de garra triple
 Unidad: kg


A (Unidad: m)

B (m)	3		4,5		6		7,5		ALCANCE MÁX.		A (m)
	Cf	Cs	Cf	Cs	Cf	Cs	Cf	Cs	Cf	Cs	
7,5									*12 940	12 220	7,1
6					*14 660	*14 660	*13 110	11 180	*12 820	10 100	8,0
4,5			*20 860	*20 860	*16 060	14 970	*13 630	10 920	*12 650	9100	8,5
3					*17 550	14 260	*14 310	10 580	*12 560	8510	8,8
1,5					*18 460	13 720	*14 760	10 290	*12 570	8390	8,8
NIVEL DEL SUELO			*23 890	20 110	*18 410	13 470	*14 650	10 130	*12 650	8690	8,5
-1,5			*21 770	20 270	*17 280	13 470	*13 620	10 140	*12 390	9400	8,0
-3	*20 940	*20 940	*18 300	*18 300	*14 690	13 700			*11 770	11 100	7,1
-4,5			*12 390	*12 390					*9640	*9640	5,7

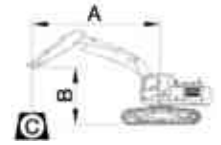
CAPACIDAD DE ELEVACIÓN (IMPERIAL)

950E con cadenas de 32", pluma de 21'4", balancín de 8'4"

A: Radio de carga
 B: Altura del punto de carga
 C: Valor nominal de capacidad de elevación
 Cf: Valor nominal de cargas en la parte delantera
 Cs: Valor nominal de cargas en el lateral

Condiciones

Longitud de pluma: 21'4"
 Longitud de balancín: 8'4"
 Cucharón: Ninguno
 Contrapeso: 19 824 lb
 Cadenas: Tipo de garra triple de 32"
 Unidad: lb



A (Unidad: ft)

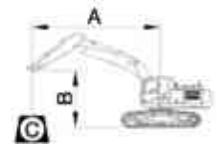
B (ft)	10		15		20		25		ALCANCE MÁX.		A (ft)
	Cf	Cs	Cf	Cs	Cf	Cs	Cf	Cs	Cf	Cs	
25									*28 520	26 470	23,3
20					*32 310	*32 310	*28 900	24 200	*28 260	21 860	26,2
15			*45 980	*45 980	*35 400	32 400	*30 040	23 630	*27 880	19 680	27,9
10					*38 690	30 840	*31 540	22 880	*27 660	18 400	28,9
5					*40 690	29 670	*32 540	22 240	*27 350	18 120	28,9
NIVEL DEL SUELO			*52 660	43 470	*40 580	29 120	*32 290	21 890	*27 880	18 780	27,9
-5			*47 990	43 800	*38 090	29 100	*30 020	21 910	*27 310	20 320	26,2
-10	*46 160	*46 160	*40 340	*40 340	*32 380	29 630			*25 940	24 000	23,3
-15			*27 310	*27 310					*21 250	*21 250	18,7

950E con cadenas de 35", pluma de 21'4", balancín de 8'4"

A: Radio de carga
 B: Altura del punto de carga
 C: Valor nominal de capacidad de elevación
 Cf: Valor nominal de cargas en la parte delantera
 Cs: Valor nominal de cargas en el lateral

Condiciones

Longitud de pluma: 21'4"
 Longitud de balancín: 8'4"
 Cucharón: Ninguno
 Contrapeso: 19 824 lb
 Cadenas: Tipo de garra triple de 35"
 Unidad: lb



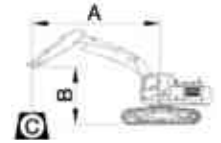
A (Unidad: ft)

B (ft)	10		15		20		25		ALCANCE MÁX.		A (ft)
	Cf	Cs	Cf	Cs	Cf	Cs	Cf	Cs	Cf	Cs	
25									*28 520	26 940	23,3
20					*32 310	*32 310	*28 900	24 640	*28 260	22 260	26,2
15			*45 980	*45 980	*35 400	33 000	*30 040	24 070	*27 880	20 060	27,9
10					*38 690	31 430	*31 540	23 320	*27 690	18 760	28,9
5					*40 690	30 240	*32 540	22 680	*27 710	18 490	28,9
NIVEL DEL SUELO			*52 660	44 330	*40 580	29 690	*32 290	22 330	*27 880	19 150	27,9
-5			*47 990	44 680	*38 090	29 690	*30 020	22 350	*27 310	20 720	26,2
-10	*46 160	*46 160	*40 340	*40 340	*32 380	30 200			*25 940	24 470	23,3
-15			*27 310	*27 310					*21 250	*21 250	18,7

950E con cadenas de 700 mm, pluma de 7.060 mm, balancín de 2.900 mm
Condiciones

A: Radio de carga
 B: Altura del punto de carga
 C: Valor nominal de capacidad de elevación
 Cf: Valor nominal de cargas en la parte delantera
 Cs: Valor nominal de cargas en el lateral

Longitud de pluma: 7060 mm
 Longitud de balancín: 2900 mm
 Cucharón: Ninguno
 Contrapeso: 9000 kg
 Cadenas: 700 mm tipo de garra triple
 Unidad: kg

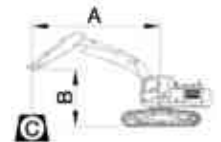

A (Unidad: m)

B (m)	3		4,5		6		7,5		9		ALCANCE MÁX.		A (m)
	Cf	Cs	Cf	Cs	Cf	Cs	Cf	Cs	Cf	Cs	Cf	Cs	
7,5							*11 690	11 020			*11 520	9740	8,2
6							*12 100	10 830			*11 250	8340	9,0
4,5			*20 610	*20 610	*15 450	14 360	*12 900	10 500	*11 430	8080	*11 170	7570	9,5
3					*17 140	13 630	*13 770	10 120	*11 810	7900	10 670	7110	9,7
1,5					*18 200	13 100	*14 420	9810	11 720	7740	10 560	7010	9,7
NIVEL DEL SUELO			*19 180	*19 180	*18 350	12 850	*14 580	9610	11 610	7 640	10 810	7 150	9,5
-1,5			*22 130	19 400	*17 580	12 810	*15 810	9560	*11 170	7650	*11 170	7650	9,0
-3	*22 610	*22 610	*19 500	*19 500	*15 810	12 940	*12 550	9670			*10 940	8700	8,2
-4,5	*17 410	*17 410	*15 370	*15 370	*12 480	*12 480					*10 080	*10 080	7,0

950E con cadenas de 28", pluma de 23'2", balancín de 11'1"
Condiciones

A: Radio de carga
 B: Altura del punto de carga
 C: Valor nominal de capacidad de elevación
 Cf: Valor nominal de cargas en la parte delantera
 Cs: Valor nominal de cargas en el lateral

Longitud de pluma: 23'2"
 Longitud de balancín: 11'1"
 Cucharón: Ninguno
 Contrapeso: 19 824 lb
 Cadenas: Tipo de garra triple de 28"
 Unidad: lb


A (Unidad: ft)

B (ft)	10		15		20		25		30		ALCANCE MÁX.		A (ft)
	Cf	Cs	Cf	Cs	Cf	Cs	Cf	Cs	Cf	Cs	Cf	Cs	
25											*19 420	19 290	28,5
20							*25 280	24 030	*23 390	18 160	*20 670	16 930	30,8
15			*42 100	*42 100	*32 270	31 960	*27 180	23 210	*24 160	17 810	*20 430	15 410	32,5
10			*50 260	44 840	*36 240	30 200	*29 290	22 310	*25 190	17 350	22 110	14 700	33,1
5			*48 010	41 400	*39 080	28 830	*30 970	21 510	25 700	16 900	21 860	14 480	33,1
NIVEL DEL SUELO			*47 900	42 020	*40 080	28 060	*31 720	20 980	25 370	16 600	22 310	14 720	32,5
-5	*35 270	*35 270	*50 440	42 080	*39 060	27 840	*31 150	20 760	*25 220	16 510	*23 250	15 490	31,2
-10	*55 490	*55 490	*45 320	42 590	*35 950	28 020	*28 660	20 870			*23 230	17 430	28,5
-15	*45 040	*45 040	*37 280	*37 280	*29 960	28 630	*22 590	21 490			*21 980	21 160	24,9

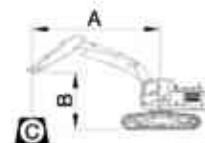
CAPACIDAD DE ELEVACIÓN (IMPERIAL)

950E con cadenas de 32", pluma de 23'2", balancín de 9'6"

A: Radio de carga
 B: Altura del punto de carga
 C: Valor nominal de capacidad de elevación
 Cf: Valor nominal de cargas en la parte delantera
 Cs: Valor nominal de cargas en el lateral

Condiciones

Longitud de pluma: 23'2"
 Longitud de balancín: 9'6"
 Cucharón: Ninguno
 Contrapeso: 19 824 lb
 Cadenas: Tipo de garra triple de 32"
 Unidad: lb



A (Unidad: ft)

B (ft)	10		15		20		25		30		ALCANCE MÁX.		A (ft)
	Cf	Cs	Cf	Cs	Cf	Cs	Cf	Cs	Cf	Cs	Cf	Cs	
25							*25 770	24 730			*25 390	21 860	26,9
20							*26 670	24 310			*24 800	18 730	29,5
15			*34 850	*34 850	*34 850	32 250	*28 430	23 560	*25 190	18 160	*24 620	17 010	31,2
10					*37 780	30 640	*30 350	22 750	*26 030	17 760	23 960	16 000	31,8
5					*40 120	29 470	*31 790	22 060	26 320	17 410	23 720	15 780	31,8
NIVEL DEL SUELO			*42 280	*42 280	*40 450	28 900	*32 140	21 620	26 080	17 190	24 270	16 090	31,2
-5			*48 780	*43 650	*38 750	28 810	*34 850	21 510	*24 620	17 240	*24 620	17 240	29,5
-10	*49 840	*49 840	*42 990	*42 990	*34 850	29 120	*27 660	21 750			*24 110	19 570	26,9
-15	*38 380	*38 380	*33 880	*33 880	*27 510	*27 510					*22 220	*22 220	23,0

950E con cadenas de 35", pluma de 23'2", balancín de 9'6"

A: Radio de carga
 B: Altura del punto de carga
 C: Valor nominal de capacidad de elevación
 Cf: Valor nominal de cargas en la parte delantera
 Cs: Valor nominal de cargas en el lateral

Condiciones

Longitud de pluma: 23'2"
 Longitud de balancín: 9'6"
 Cucharón: Ninguno
 Contrapeso: 19 824 lb
 Cadenas: Tipo de garra triple de 35"
 Unidad: lb



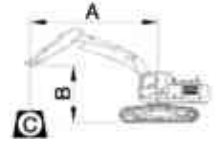
A (Unidad: ft)

B (ft)	10		15		20		25		30		ALCANCE MÁX.		A (ft)
	Cf	Cs	Cf	Cs	Cf	Cs	Cf	Cs	Cf	Cs	Cf	Cs	
25							*25 770	25 170			*25 390	22 260	26,9
20							*26 670	24 750			*24 800	19 110	29,5
15			*45 430	*45 430	*34 060	32 840	*28 430	24 000	*25 190	18 510	*24 620	17 350	31,2
10					*37 780	31 210	*30 350	23 190	*26 030	18 120	24 400	16 330	31,8
5					*40 120	30 040	*31 790	22 500	*26 600	17 760	24 160	16 090	31,8
NIVEL DEL SUELO			*42 280	*42 280	*40 450	29 490	*32 140	22 060	*26 410	17 540	*24 620	16 420	31,2
-5			*48 780	44 530	*38 750	29 400	*34 850	21 950	*24 620	17 570	*24 620	17 570	29,5
-10	*49 840	*49 840	*42 990	*42 990	*34 850	29 690	*27 660	22 200			*24 110	19 970	26,9
-15	*38 380	*38 380	*33 880	*33 880	*27 510	*27 510					*22 220	*22 220	23,0

CAPACIDAD DE ELEVACIÓN (MÉTRICO)
950E con cadenas de 800 mm, pluma de 7060 mm, balancín de 2900 mm
Condiciones

A: Radio de carga
 B: Altura del punto de carga
 C: Valor nominal de capacidad de elevación
 Cf: Valor nominal de cargas en la parte delantera
 Cs: Valor nominal de cargas en el lateral

Longitud de pluma: 7060 mm
 Longitud de balancín: 2900 mm
 Cucharón: Ninguno
 Contrapeso: 9000 kg
 Cadenas: 800 mm tipo de garra triple
 Unidad: kg

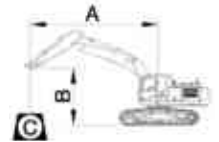

A (Unidad: m)

B (m)	3		4,5		6		7,5		9		ALCANCE MÁX.		A (m)
	Cf	Cs	Cf	Cs	Cf	Cs	Cf	Cs	Cf	Cs	Cf	Cs	
7,5							*11 690	11 220			*11 520	9920	8,2
6							*12 100	11 030			*11 250	8500	9,0
4,5			*20 610	*20 610	*15 450	14 630	*12 900	10 690	*11 430	8240	*11 170	7720	9,5
3					*17 140	13 900	*13 770	10 320	*11 810	8060	10 870	7260	9,7
1,5					*18 200	13 370	*14 420	10 010	11 940	7900	10 760	7160	9,7
NIVEL DEL SUELO			*19 180	*19 180	*18 350	13 110	*14 580	9810	11 830	7800	11 010	7300	9,5
-1,5			*22 130	*19 800	*17 580	13 070	*15 810	9760	*11 170	7820	*11 170	7820	9,0
-3	*22 610	*22 610	*19 500	*19 500	*15 810	13 210	*12 550	9870			*10 940	8880	8,2
-4,5	*17 410	*17 410	*15 370	*15 370	*12 480	*12 480					*10 080	*10 080	7,0

950E con cadenas de 900 mm, pluma de 7060 mm, balancín de 2900 mm
Condiciones

A: Radio de carga
 B: Altura del punto de carga
 C: Valor nominal de capacidad de elevación
 Cf: Valor nominal de cargas en la parte delantera
 Cs: Valor nominal de cargas en el lateral

Longitud de pluma: 7060 mm
 Longitud de balancín: 2900 mm
 Cucharón: Ninguno
 Contrapeso: 9000 kg
 Cadenas: 900 mm tipo de garra triple
 Unidad: kg


A (Unidad: m)

B (m)	3		4,5		6		7,5		9		ALCANCE MÁX.		A (m)
	Cf	Cs	Cf	Cs	Cf	Cs	Cf	Cs	Cf	Cs	Cf	Cs	
7,5							*11 690	11 420			*11 520	10 100	8,2
6							*12 100	11 230			*11 250	8670	9,0
4,5			*20 610	*20 610	*15 450	14 900	*12 900	10 890	*11 430	8400	*11 170	7870	9,5
3					*17 140	14 160	*13 770	10 520	*11 810	8220	11 070	7410	9,7
1,5					*18 200	13 630	*14 420	10 210	*12 070	8060	10 960	7300	9,7
NIVEL DEL SUELO			*19 180	*19 180	*18 350	13 380	*14 580	10 010	*11 980	7960	*11 170	7450	9,5
-1,5			*22 130	20 200	*17 580	13 340	*15 810	9960	*11 170	7970	*11 170	7970	9,0
-3	*22 610	*22 610	*19 500	*19 500	*15 810	13 470	*12 550	10 070			*10 940	9060	8,2
-4,5	*17 410	*17 410	*15 370	*15 370	*12 480	*12 480					*10 080	*10 080	7,0

950E con cadenas de 700 mm, pluma de 7060 mm, balancín de 3380 mm

A: Radio de carga
 B: Altura del punto de carga
 C: Valor nominal de capacidad de elevación
 Cf: Valor nominal de cargas en la parte delantera
 Cs: Valor nominal de cargas en el lateral

Condiciones

Longitud de pluma: 7060 mm
 Longitud de balancín: 3380 mm
 Cucharón: Ninguno
 Contrapeso: 9000 kg
 Cadenas: 700 mm tipo de garra triple
 Unidad: kg



A (Unidad: m)

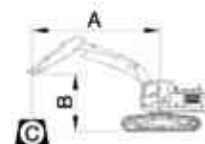
B (m)	3		4,5		6		7,5		9		ALCANCE MÁX.		A (m)
	Cf	Cs	Cf	Cs	Cf	Cs	Cf	Cs	Cf	Cs	Cf	Cs	
7,5											*8810	8750	8,7
6							*11 470	10 900	*10 610	8240	*9380	7680	9,4
4,5			*19 100	*19 100	*14 640	14 500	*12 330	10 530	*10 960	8080	*9270	6990	9,9
3			*22 800	20 340	*16 440	13 700	*13 290	10 120	*11 430	7870	10 030	6670	10,1
1,5			*21 780	18 780	*17 730	13 080	*14 050	9760	11 660	7670	9920	6570	10,1
NIVEL DEL SUELO			*21 730	19 060	*18 180	12 730	*14 390	9520	11 510	7530	10 120	6680	9,9
-1,5	*16 000	*16 000	*22 880	19 090	*17 720	12 630	*14 130	9420	*11 440	7490	*10 550	7030	9,5
-3	*25 170	*25 170	*20 560	19 320	*16 310	12 710	*13 000	9470			*10 540	7910	8,7
-4,5	*20 430	*20 430	*16 910	*16 910	*13 590	12 990	*10 250	9750			*9970	9600	7,6

950E con cadenas de 28", pluma de 23'2", balancín de 9'6"

A: Radio de carga
 B: Altura del punto de carga
 C: Valor nominal de capacidad de elevación
 Cf: Valor nominal de cargas en la parte delantera
 Cs: Valor nominal de cargas en el lateral

Condiciones

Longitud de pluma: 23'2"
 Longitud de balancín: 9'6"
 Cucharón: Ninguno
 Contrapeso: 19 824 lb
 Cadenas: Tipo de garra triple de 28"
 Unidad: lb



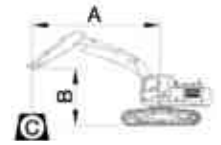
A (Unidad: ft)

B (ft)	10		15		20		25		30		ALCANCE MÁX.		A (ft)
	Cf	Cs	Cf	Cs	Cf	Cs	Cf	Cs	Cf	Cs	Cf	Cs	
25							*25 770	24 290			*25 390	20 280	26,9
20							*26 670	23 870			*24 800	17 320	29,5
15			*45 430	*45 430	*34 060	31 650	*28 430	23 140	*25 190	17 810	*24 620	15 690	31,2
10					*37 780	30 040	*30 350	22 310	*26 030	17 410	23 520	14 720	31,8
5					*40 120	28 880	*31 790	21 620	25 830	17 060	23 280	14 500	31,8
NIVEL DEL SUELO			*42 280	*42 280	*40 450	28 320	*32 140	21 180	25 590	16 840	23 830	14 770	31,2
-5			*48 780	42 760	*38 750	28 240	*34 850	21 070	*24 620	16 860	*24 620	15 820	29,5
-10	*49 840	*49 840	*42 990	*42 990	*34 850	28 520	*27 660	21 310			*24 110	18 010	26,9
-15	*38 380	*38 380	*33 880	*33 880	*27 510	*27 510					*22 220	*22 220	23,0

CAPACIDAD DE ELEVACIÓN (MÉTRICO)
950E con cadenas de 800 mm, pluma de 7060 mm, balancín de 3380 mm
Condiciones

A: Radio de carga
 B: Altura del punto de carga
 C: Valor nominal de capacidad de elevación
 Cf: Valor nominal de cargas en la parte delantera
 Cs: Valor nominal de cargas en el lateral

Longitud de pluma: 7060 mm
 Longitud de balancín: 3380 mm
 Cucharón: Ninguno
 Contrapeso: 9000 kg
 Cadenas: 800 mm tipo de garra triple
 Unidad: kg

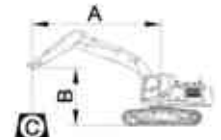

A (Unidad: m)

B (m)	3		4,5		6		7,5		9		ALCANCE MÁX.		A (m)
	Cf	Cs	Cf	Cs	Cf	Cs	Cf	Cs	Cf	Cs	Cf	Cs	
7,5											*8810	*8810	8,7
6							*11 470	11 100	*10 610	8400	*9380	7830	9,4
4,5			*19 100	*19 100	*14 640	*14 640	*12 330	10 730	*10 960	8240	*9270	7130	9,9
3			*22 800	20 740	*16 440	13 970	*13 290	10 320	*11 430	8030	*10 110	6810	10,1
1,5			*21 780	18 780	*17 730	13 350	*14 050	9960	*11 800	7830	10 110	6710	10,1
NIVEL DEL SUELO			*21 730	19 450	*18 180	13 000	*14 390	9710	11 730	7690	10 310	6820	9,9
-1,5	*16 000	*16 000	*22 880	19 490	*17 720	12 890	*14 130	9610	*11 440	7650	*10 550	7180	9,5
-3	*25 170	*25 170	*20 560	19 720	*16 310	12 970	*13 000	9670			*10 540	8080	8,7
-4,5	*20 430	*20 430	*16 910	*16 910	*13 590	13 250	*10 250	9950			*9970	9790	7,6

950E con cadenas de 900 mm, pluma de 7060 mm, balancín de 3380 mm
Condiciones

A: Radio de carga
 B: Altura del punto de carga
 C: Valor nominal de capacidad de elevación
 Cf: Valor nominal de cargas en la parte delantera
 Cs: Valor nominal de cargas en el lateral

Longitud de pluma: 7060 mm
 Longitud de balancín: 3380 mm
 Cucharón: Ninguno
 Contrapeso: 9000 kg
 Cadenas: 900 mm tipo de garra triple
 Unidad: kg


A (Unidad: m)

B (m)	3		4,5		6		7,5		9		ALCANCE MÁX.		A (m)
	Cf	Cs	Cf	Cs	Cf	Cs	Cf	Cs	Cf	Cs	Cf	Cs	
7,5											*8810	*8810	8,7
6							*11 470	11 300	*10 610	8560	*9380	7980	9,4
4,5			*19 100	*19 100	*14 640	*14 640	*12 330	10 930	*10 960	8400	*9270	7270	9,9
3			*22 800	21 130	*16 440	14 230	*13 290	10 520	*11 430	8190	*10 110	6950	10,1
1,5			*21 780	18 780	*17 730	13 610	*14 050	10 160	*11 800	7990	10 300	6850	10,1
NIVEL DEL SUELO			*21 730	19 850	*18 180	13 260	*14 390	9910	*11 890	7850	10 510	6960	9,9
-1,5	*16 000	*16 000	*22 880	19 890	*17 720	13 160	*14 130	9810	*11 440	7810	*10 550	7330	9,5
-3	*25 170	*25 170	*20 560	20 110	*16 310	13 240	*13 000	9870			*10 540	8250	8,7
-4,5	*20 430	*20 430	*16 910	*16 910	*13 590	13 520	*10 250	10 140			*9970	*9970	7,6

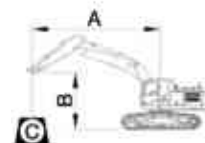
CAPACIDAD DE ELEVACIÓN (IMPERIAL)

950E con cadenas de 32", pluma de 23'2", balancín de 11'1"

A: Radio de carga
 B: Altura del punto de carga
 C: Valor nominal de capacidad de elevación
 Cf: Valor nominal de cargas en la parte delantera
 Cs: Valor nominal de cargas en el lateral

Condiciones

Longitud de pluma: 23'2"
 Longitud de balancín: 11'1"
 Cucharón: Ninguno
 Contrapeso: 19 824 lb
 Cadenas: Tipo de garra triple de 32"
 Unidad: lb



A (Unidad: ft)

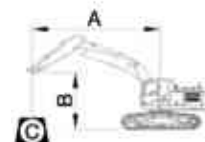
B (ft)	10		15		20		25		30		ALCANCE MÁX.		A (ft)
	Cf	Cs	Cf	Cs	Cf	Cs	Cf	Cs	Cf	Cs	Cf	Cs	
25											*19 420	*19 420	28,5
20							*25 280	24 470	*23 390	18 510	*20 670	17 260	30,8
15			*42 100	*42 100	*32 270	*32 270	*27 180	23 650	*24 160	18 160	*20 430	15 710	32,5
10			*50 260	45 720	*36 240	30 790	*29 290	22 750	*25 190	17 700	*22 280	15 010	33,1
5			*48 010	41 400	*39 080	29 430	*30 970	21 950	*26 010	17 260	22 280	14 790	33,1
NIVEL DEL SUELO			*47 900	42 870	*40 080	28 660	*31 720	21 400	25 860	16 950	22 720	15 030	32,5
-5	*35 270	*35 270	*50 440	42 960	*39 060	28 410	*31 150	21 180	*25 220	16 860	*23 250	15 820	31,2
-10	*55 490	*55 490	*45 320	43 470	*35 950	28 590	*28 660	21 310			*23 230	17 810	28,5
-15	*45 040	*45 040	*37 280	*37 280	*29 960	29 210	*22 590	21 930			*21 980	21 580	24,9

950E con cadenas de 35", pluma de 23'2", balancín de 11'1"

A: Radio de carga
 B: Altura del punto de carga
 C: Valor nominal de capacidad de elevación
 Cf: Valor nominal de cargas en la parte delantera
 Cs: Valor nominal de cargas en el lateral

Condiciones

Longitud de pluma: 23'2"
 Longitud de balancín: 11'1"
 Cucharón: Ninguno
 Contrapeso: 19 824 lb
 Cadenas: Tipo de garra triple de 35"
 Unidad: lb



A (Unidad: ft)

B (ft)	10		15		20		25		30		ALCANCE MÁX.		A (ft)
	Cf	Cs	Cf	Cs	Cf	Cs	Cf	Cs	Cf	Cs	Cf	Cs	
25											*19 420	*19 420	28,5
20							*25 280	24 910	*23 390	18 870	*20 670	17 590	30,8
15			*42 100	*42 100	*32 270	*32 270	*27 180	24 090	*24 160	18 510	*20 430	16 020	32,5
10			*50 260	46 580	*36 240	31 370	*29 290	23 190	*25 190	18 050	*22 280	15 320	33,1
5			*48 010	41 400	*39 080	30 000	*30 970	22 390	*26 010	17 610	22 700	15 100	33,1
NIVEL DEL SUELO			*47 900	43 760	*40 080	29 230	*31 720	21 840	*26 210	17 300	23 170	15 340	32,5
-5	*35 270	*35 270	*50 440	43 840	*39 060	29 010	*31 150	21 620	*25 220	17 210	*23 250	16 150	31,2
-10	*55 490	*55 490	*45 320	44 330	*35 950	29 180	*28 660	21 750			*23 230	18 180	28,5
-15	*45 040	*45 040	*37 280	*37 280	*29 960	29 800	*22 590	22 350			*21 980	*21 980	24,9

EQUIPO ESTÁNDAR

SISTEMA DEL MOTOR

- Motor diésel Cummins, turboalimentado, de 6 cilindros en línea, 4 tiempos, enfriado por agua
- Filtro de aire con prefiltro
- Prefiltro con separador de agua
- Control de velocidad ralenti automática
- Aspiración, turboalimentado
- Sistema IPC (Control inteligente de potencia)
- Radiador, refrigerador de aceite e intercooler; ventilador hidráulico
- Sistema de prevención de recalentamiento del motor
- Filtro de aceite del motor

TREN DE IMPULSIÓN

- Motor hidráulico, de pistones y reductor de dos marchas
- Sistema de desplazamiento de 2 velocidades con cambio automático

SISTEMA DE GIRO

- Motor de oscilación del pistón de par elevado, con juego de resortes integral y freno de oscilación de liberación hidráulica automática

SISTEMA HIDRÁULICO

- Bomba principal: dos bombas de pistones de cilindrada variable, listas para toma de fuerza
- Bomba piloto: de engranajes
- Cilindros: pluma, brazo, cucharón
- Función de aumento de potencia
- Oscilación con función anti retroceso
- Circuitos de regeneración de pluma y brazo
- Filtro de aceite piloto
- Palanca de apagado del control piloto

- Sistema de selección de 6 modos de trabajo: Potencia, Ahorro, Fino, Elevación, Martillo neumático, Accesorio
- Válvula de almacenamiento de carga

EQUIPO DE EXCAVACIÓN

- Pluma de 7060 mm (23'2")
- Balancín de 2900 mm (9' 6")
- Cucharón de 2,2 m³ (2,88 yd³, SAE, apilado)

ESTACIÓN DEL OPERADOR

- Cabina presurizada y sellada con visibilidad total, amplia ventana de techo con parasol deslizante, escobilla de ventana delantera y ventana inferior extraíble
- Asiento con suspensión mecánica
- Aire acondicionado, calefacción, desempañador
- Radio AM/FM
- Martillo para romper cristal
- Encendedor
- Portavasos
- Alfombrilla
- Caja de almacenamiento
- Extintor de incendios
- Espejos retrovisores
- Una llave para todas las cerraduras
- Sistema de protección contra vuelcos (ROPS)

INSTRUMENTOS

- Monitor LCD a color con alarmas, cambio de fluido/filtro, tasa de consumo de combustible, temperatura del agua, modo de trabajo, código de error, hora de trabajo, etc.
- Indicador de combustible
- Indicador de nivel de aceite hidráulico

SISTEMA ELÉCTRICO

- Alternador 70 A
- Baterías dobles 2 x 12 V
- Luces de trabajo, 1 montadas en el bastidor, 2 montadas en la pluma
- Arranque, 24 V

TREN DE RODAJE

- Cadenas de oruga de 600 mm con tipo de garra triple
- Rodillos, parte inferior; 9 a cada lado, parte superior; 2 a cada lado
- Protecciones inferiores de 2 piezas (ambos lados)
- Anilla de remolque en bastidor de la base

PROTECCIONES

- Protección de la parte inferior
- Placa de cubierta debajo del bastidor de desplazamiento
- Protectores de la oruga

OTROS EQUIPOS ESTÁNDAR

- Contrapeso, 9000 kg (19 824 lb)
- Kit de herramientas de mantenimiento
- Paquete de piezas de mantenimiento

EQUIPO OPCIONAL

SISTEMA DEL MOTOR

- Bomba eléctrica de relleno de combustible

SISTEMA HIDRÁULICO

- Válvula de cambio de patrón de control
- Líneas de rotación con accesorios hidráulicos
- Advertencia por sobrecarga
- Válvula de amortiguación
- Líneas auxiliares de dos vías
- Líneas de enganche rápido (baja y alta presión)

ESTRUCTURA SUPERIOR

- Protección del bastidor superior (tuberías)
- Protección de la parte inferior y placa inferior de plataforma de 8 mm de grosor
- Protector del cilindro del cucharón
- Contrapeso removible

ESTACIÓN DEL OPERADOR

- Protección de funcionamiento (incluida la protección delantera y superior de la cabina, barra)
- Pantalla de protección de funcionamiento (en la parte delantera de la cabina, red)
- Pantalla de protección de funcionamiento (delantera inferior)
- Protector para lluvia
- Asiento con suspensión de aire

TREN DE RODAJE

- Cadenas de oruga de 700 mm (28"), 800 mm (32"), 900 mm (35") con tipo de garra triple
- Protecciones de orugas de 3 piezas (ambos lados)

EQUIPO DE EXCAVACIÓN

- Pluma de 7060 mm (23'2")
- Balancín de 2900 mm (9'6"), brazo de 3380 mm (11'1")
- Cucharón de 2,6; 3,2 m³ (3,4; 4,2 yd³, SAE, apilado)
- Martillos hidráulicos
- Enganches hidráulicos rápidos

SISTEMA ELÉCTRICO

- Luces de trabajo LED en la cabina, 4 delanteras y 2 traseras
- Cámara de visión trasera
- Alarma de desplazamiento
- Baliza giratoria



LG-PB-950E-STAGE V-WW-28-15052020_SPA



Guangxi LiuGong Machinery Co., Ltd.
N.º 1 Liutai Road, Liuzhou, Guangxi 545007, PR China
Tel.: +86 772 388 6124
Correo electrónico: overseas@liugong.com
www.liugong.com

Denos un “me gusta” y síganos en:



La serie LiuGong de logotipos mencionada en el presente documento, incluidas, entre otras, marcas denominativas, marcas figurativas, marcas con letras del alfabeto y marcas mixtas, así como las marcas registradas de Guangxi LiuGong Group Co., Ltd. son utilizadas por Guangxi LiuGong Machinery Co., Ltd., con permiso legal y no podrán utilizarse sin permiso. Las especificaciones y los diseños están sujetos a cambio sin previo aviso. Las ilustraciones e imágenes pueden incluir el equipo opcional y no incluir todo el equipo estándar. El equipo y los opcionales varían según la disponibilidad de la región.