

Motor

Cummins QSB 6.7

Potencia neta

215 Hp (160 kW)

Peso operativo

17 800 kg

Capacidad del cucharón

2.6 – 5.6 m³

856H

CARGADORA DE RUEDAS



LIUGONG



UN EQUIPO RESISTENTE PARA UN MUNDO EXIGENTE

UNA VISIÓN PODEROSA

En la actualidad, **LiuGong es líder en la industria de equipos de construcción de China y es una de las compañías de equipos de construcción de mayor crecimiento del mundo**, al proporcionar a los clientes soporte confiable de calidad a través de un amplio rango de equipos.



¿QUÉ HACE QUE LIUGONG SEA LÍDER?

LiuGong construyó la primera cargadora de ruedas moderna de China y continúa manteniendo su compromiso con la innovación al combinar décadas de conocimientos técnicos con tecnología líder de los mejores proveedores de componentes del mundo.

LiuGong ha establecido centros de excelencia en todo el mundo para garantizar la oferta de servicio y soporte, y para asegurarse de que sus clientes puedan trabajar de forma

eficaz y productiva. LiuGong fabrica sus equipos en 20 plantas y tiene oficinas en todas las regiones principales del mundo, incluidos Europa, Norteamérica, Sudamérica, Asia-Pacífico, India, Medio Oriente, Sudáfrica y Rusia.

Una amplia red de almacenes de partes regionales funciona alrededor de todo el mundo para garantizar que los clientes reciban el soporte que esperan de LiuGong.

Excelencia en la fabricación y la innovación durante casi 60 años

INNOVADORA DESDE EL PRINCIPIO

La innovación impulsa las industrias para avanzar, y LiuGong ha realizado innovaciones durante casi 60 años.

Posee un Centro de investigación y desarrollo global de 110 000 m² en Liuzhou, China, equipado con tecnología de clase mundial y liderado por expertos de la industria, incluidos alrededor de 1000 ingenieros de Investigación y desarrollo (R&D, por sus siglas en inglés).

Además de las instalaciones de Liuzhou, LiuGong opera en instalaciones de Investigación y desarrollo de clase mundial en Polonia, India, los Estados Unidos y el Reino Unido, lo que respalda su visión global de excelencia.

El énfasis en la calidad se refleja en la metodología de calidad Six Sigma de LiuGong y el cumplimiento de los estándares ISO 9000.

LiuGong ha establecido asociaciones de empresas conjuntas con algunos de los nombres más conocidos de la industria, incluidos:

- El fabricante de componentes de trenes de impulsión alemán, **ZF Friedrichshafen AG**.
- El fabricante de equipos de procesamiento de agregados y minería finlandés, **Metso**.
- El fabricante de motores diésel norteamericano, **Cummins**.

SOMOS LIUGONG



Más de 8000
empleados



20
fábricas



10
oficinas en todo
el mundo



Más de 2650
puntos de venta



Más de 1000
ingenieros de R&D



5
instalaciones
de R&D



9
almacenes de
partes regionales



Casi 60
años de experiencia

DISEÑADO PARA LOGRAR MÁS

El nuevo modelo 856H es un socio **muy productivo** en el emplazamiento. Ofrece un cucharón y una barra en Z rediseñados, un sistema hidráulico con detección de carga avanzado y una transmisión Powershift **de rápida respuesta** que garantiza tiempos de ciclo rápidos.

POTENCIA CONFIABLE

El modelo 856H se beneficia del rendimiento incomparable del motor Cummins QSB 6.7, Tier 4 Final con una potencia de 215 Hp (160 kW) que no solo maximiza el rendimiento del par motor al ofrecer más potencia con velocidades de motor inferiores, sino que también ofrece una respuesta rápida del acelerador.

TRANSMISIÓN

El modelo 856H ofrece una opción de dos transmisiones Powershift ZF con cambio de velocidad suave: 4F/3R y la nueva combinación 5F/3R. La versión de cinco velocidades se ofrece de forma estándar con un embrague de anulación de convertidor de par que permite la transferencia máxima de potencia a la transmisión, mientras mantiene una excelente eficacia de combustible. Las relaciones de marcha y la funcionalidad de cambio automático de velocidades optimizadas ofrecen una mayor aceleración y tiempos de ciclo de rápida respuesta, independientemente de la aplicación.



Los controles ubicados convenientemente ofrecen un comando completo de las funciones de la transmisión y la cargadora para una eficacia de trabajo óptima. Los botones de reducción de velocidad y avance/retroceso están convenientemente ubicados en la palanca de mando de la cargadora. La función de reducción de velocidad permite al operador disminuir la marcha con la punta de un dedo, lo que aumenta el par motor y ofrece una mayor fuerza de rotura del cucharón y una mejor capacidad de carga.



SISTEMA HIDRÁULICO CON DETECCIÓN DE CARGA

Donde la inteligencia se une con la fuerza bruta. El sistema hidráulico con detección de carga dirige la potencia al cucharón o a la función de dirección según la demanda, lo que asegura una respuesta rápida y una eficacia excelente. El control uniforme y superior de la máquina, la pluma y el accesorio se logra fácilmente. El operador sigue teniendo el control completo ya que la potencia se distribuye de manera eficaz para cumplir con los requisitos del trabajo a realizar.

CONTROL DE MANEJO

El control de manejo de nueva generación de LiuGong, en conjunto con una característica de posicionamiento de cucharón automatizado, absorbe los golpes y mejora la calidad de manejo en cualquier terreno. El manejo mejorado garantiza que el material se mantendrá en el cucharón y ayuda a mejorar la productividad, la confianza y la comodidad del operador en general.

ARTICULACIÓN DE BARRA EN Z PARA SOPORTAR EL RENDIMIENTO DE LA CARGA ÚTIL

La geometría de la barra en Z optimizada posiciona el cucharón más cerca de las ruedas para alcanzar una fuerza de excavación superior, una elevada fuerza de rotura del cucharón y un desplazamiento hacia atrás de ángulo máximo para el transporte estable de materiales con un derrame mínimo.

La opción de un accesorio de acoplador rápido hidráulico añade versatilidad a la máquina, al permitir el uso de múltiples herramientas y accesorios para adaptarse al trabajo a realizar.

EJES

El modelo 856H presenta ejes diferenciales de deslizamiento limitado que automáticamente ofrecen potencia a las ruedas para crear una tracción excelente y eliminar virtualmente el deslizamiento, incluso al operar en condiciones de suelo blando o desnivelado.

Estos ejes están diseñados para asegurar que las cuatro ruedas se mantengan en el suelo, incluso en terrenos difíciles. El eje delantero está montado rígidamente en el bastidor para soportar todo el peso de la cargadora de ruedas, y el eje trasero está diseñado para permitir una oscilación de $\pm 12^\circ$, lo que ofrece una tracción y una estabilidad sumamente mejoradas.

NUEVO DISEÑO DE CUCARÓN PARA UN MEJOR CONTROL DE LA CARGA ÚTIL

El cucharón en la cargadora de ruedas 856H de diseño novedoso tiene mayor capacidad y habilidad de almacenamiento de material. El modelo 856H realiza la carga con mayor facilidad y transporta una carga útil mayor, lo que asegura que cada ciclo sea el más productivo.

ENTORNO CÓMODO PARA EL OPERADOR

Un operador cómodo es un operador más productivo. Los controles diseñados ergonómicamente, la mayor visibilidad y muchas características de comodidad en la cabina del modelo 856H garantizan largos días productivos y cómodos en el emplazamiento.





DISEÑADA PARA LA EFICACIA

La nueva cargadora de ruedas 856H no solo trabaja **más duro**, sino que también trabaja **de manera más inteligente**. Con tecnologías avanzadas integradas y un diseño robusto, el modelo 856H encuentra el equilibrio perfecto entre la **eficacia de combustible** y la productividad del emplazamiento.

MOTOR DE 6 CILINDROS CON CONSUMO INTELIGENTE DE COMBUSTIBLE

El motor Cummins QSB 6.7 de 4 tiempos, con seis cilindros, turbocompresor y posefriador alcanza las reglamentaciones sobre emisiones Tier 4F/Etapa IV sin comprometer la potencia ni la resistencia. Desde la entrada de aire hasta el escape, después del tratamiento con Tecnología de Reducción Dual y NOx (EGR+SCR) optimizada, este motor trabaja para el medioambiente y para alcanzar los resultados finales de su empresa.

FUNCIÓN DE VELOCIDAD RALENTÍ AUTOMÁTICA

La optimización y el control de la velocidad del motor son claves para reducir el consumo de combustible. La función de velocidad ralentí automática en el nuevo modelo 856H permite un control óptimo de la velocidad del motor para asegurar que se alcancen las RPM adecuadas para el trabajo. Si no se detecta ninguna actividad en tres segundos, la velocidad del motor se reducirá automáticamente a la velocidad ralentí. Cuando el sistema detecte el trabajo indicado, el motor volverá inmediatamente a la velocidad de la configuración del acelerador anterior.

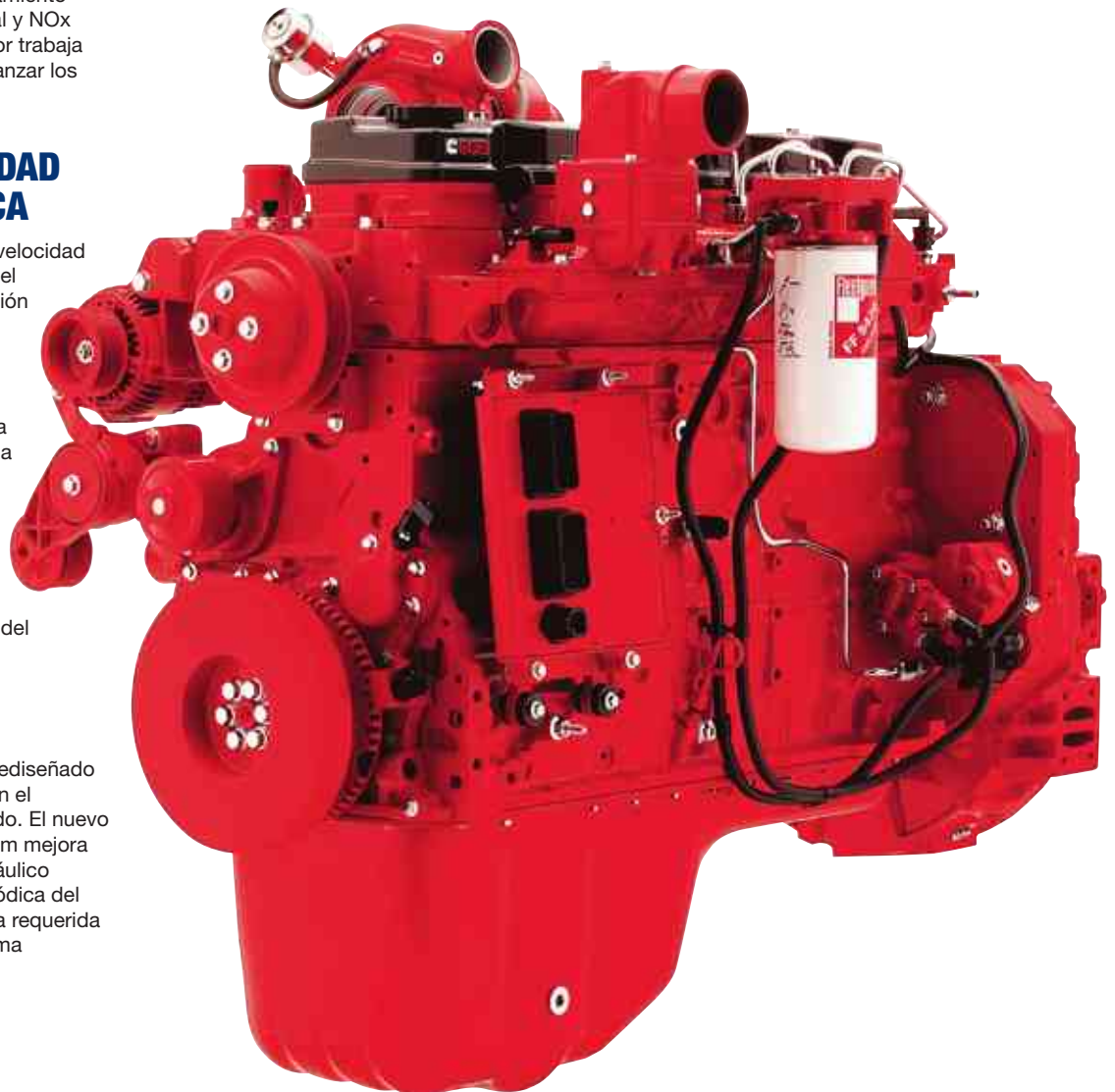
ENFRIAMIENTO

El sistema de enfriamiento se ha rediseñado totalmente para ofrecer mejoras en el enfriamiento y la reducción de ruido. El nuevo diseño de rejilla hexagonal de 6 mm mejora la ventilación, y un ventilador hidráulico reversible permite la limpieza periódica del radiador, lo que reduce la potencia requerida para operar el ventilador del sistema de enfriamiento.

SISTEMA HIDRÁULICO CON DETECCIÓN DE CARGA PARA UN CONTROL ÓPTIMO

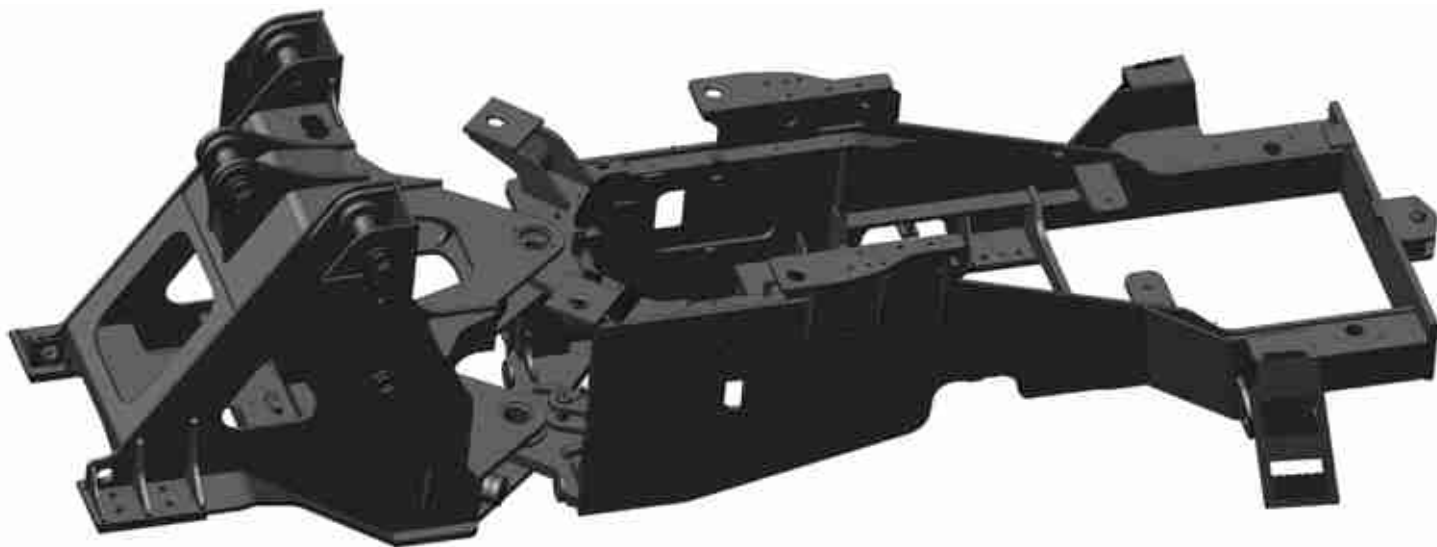
El sistema hidráulico de la nueva generación de LiuGong garantiza que los sistemas hidráulicos, mecánicos y eléctricos funcionen en perfecta armonía. Esta tecnología garantiza

una coincidencia perfecta del flujo hidráulico con el trabajo a realizar, y la potencia solo se suministra cuando es necesario, lo que garantiza una eficacia óptima.



ESTRUCTURAS RESISTENTES Y CONFIABLES

En cada etapa del diseño, LiuGong está comprometida con los principios de **confiabilidad y durabilidad**. Esto es evidente en el modelo 856H, por lo que esta nueva cargadora de ruedas es una **elección inteligente** para quienes buscan tranquilidad y un bajo costo de propiedad.



ESTRUCTURAS MEJORADAS

El bastidor del chasis es la columna vertebral de la cargadora de ruedas. Se ha tenido un particular cuidado en el diseño de este componente estructural esencial. Se han utilizado herramientas de análisis avanzado, incluidas simulaciones de durabilidad y dinámica, para garantizar que la máquina pueda absorber toda la fuerza, mientras se evitan torsiones y deformaciones y se protege la línea motriz.

ARTICULACIÓN DE BARRA EN Z REINVENTADA

La barra en Z tiene un diseño renovado que soporta la fuerza completa de la carga útil y necesita ofrecer no solo resistencia, sino también una visibilidad clara del emplazamiento. En el modelo 856H, la articulación de la barra en Z se ha rediseñado para mejorar la distribución de cargas de presión y componentes clave, como pasadores de bisagra y placas de montaje del brazo de elevación que se han fundido de materiales tratados especialmente con calor para lograr una mayor resistencia.





Los
componentes
de clase
mundial
ofrecen una
confiabilidad
y durabilidad
máxima en
cada máquina.

MOTOR PROBADO

El motor es el corazón de la cargadora de ruedas y es esencial para el rendimiento en el transcurso de la vida útil de la máquina. El motor Cummins QSB 6.7 es muy conocido en la industria, ya que ha trabajado millones de horas de operación a través de cientos de miles de sitios de trabajo. Cuando se diseña en una máquina LiuGong, este motor soporta 30 000 horas de pruebas de campo rigurosas de LiuGong para garantizar la confiabilidad y calidad comprobadas de cada máquina.

SISTEMA DE FRENOS DE BAJO MANTENIMIENTO

Los frenos hidráulicos en eje aíslan los componentes del entorno externo, lo que garantiza un fácil mantenimiento y una extensa vida útil. El nuevo sistema de lubricación está diseñado para ofrecer un mejor rendimiento de los frenos y reducir sustancialmente el desgaste de las ruedas.

UN ENTORNO DISEÑADO PARA TRABAJAR

Los controles diseñados ergonómicamente, la cabina amplia, la **visibilidad** clara y las características de comodidad contribuyen a la comodidad del operador y la **productividad** en el emplazamiento.

VER MEJOR ES TRABAJAR MEJOR

El nuevo modelo 856H está diseñado para ofrecer una visibilidad máxima para una operación segura y eficiente. La vista panorámica es posible gracias al vidrio

delantero curvo de la cabina y los brazos de elevación bien posicionados. El operador tiene una línea de visión clara del borde del cucharón al nivel del suelo y vistas

excepcionales de las esquinas de la máquina. El modelo 856H también cuenta con una cámara de visión trasera opcional para tener un punto de vista adicional del emplazamiento.



TRABAJE CON COMODIDAD

La amplia cabina del modelo 856H maximiza el espacio de operación y ofrece un área de trabajo cómoda para el operador.

El asiento con suspensión de aire vertical y horizontalmente ajustable garantiza que el operador pueda trabajar largos días en comodidad y con menos cansancio.

Los niveles de sonido y vibración dentro de la cabina son bajos, de 69 dB (A), gracias al sellado de alta calidad, el sistema eléctrico más silencioso y el compartimiento de enfriamiento eficiente.

CONTROL Y COMANDO PRECISO

Para una fácil operación, la opción entre la palanca de mando y las palancas de control manuales ofrece al operador un control simultáneo y preciso. Las funciones de reducción de velocidad y cambio de dirección de avance y retroceso están posicionadas ergonómicamente para un fácil uso del operador, lo que mejora la productividad y reduce el cansancio del operador.

SIEMPRE AIRE FRESCO

La nueva cabina del 856H está diseñada con ventilación equilibrada con reciclaje de aire para alcanzar la presión positiva y el flujo continuo de aire fresco dentro de la cabina. El sistema de aire acondicionado está equipado con ocho ventilaciones de todo el entorno para mantener la comodidad de la cabina, sin importar la temperatura externa. Los filtros de aire de fácil reemplazo eliminan el polvo y evitan que las partículas ingresen en la cabina.



SIMPLIFICACIÓN DEL SERVICIO

El modelo 856H incluye un número de **innovaciones** para que el servicio y el mantenimiento sean más rápidos, fáciles y económicos, y que usted pueda **enfocarse en su empresa**.

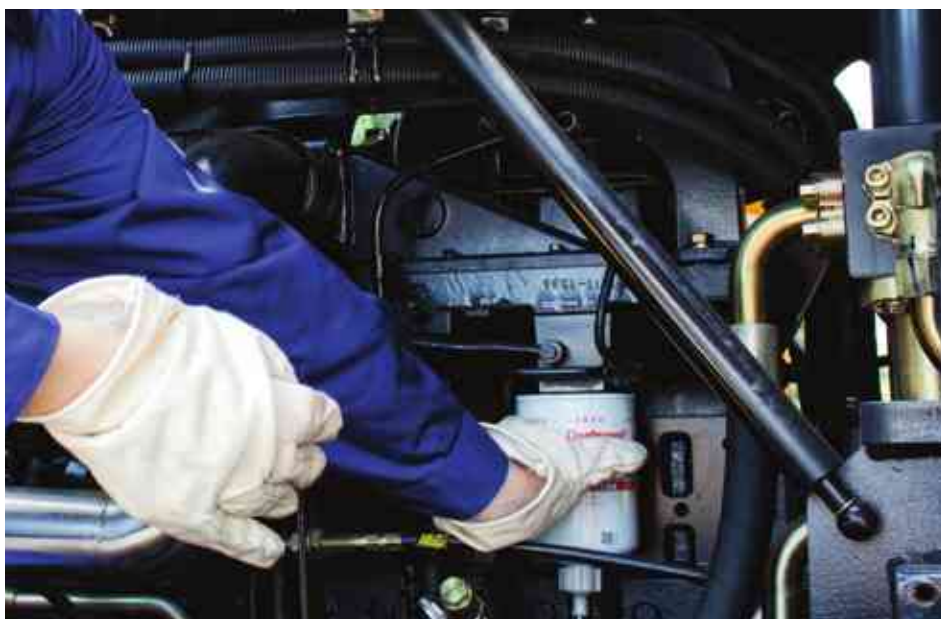
FACILIDAD DE ACCESO

El capó de fibra de vidrio de apertura amplia y accionamiento eléctrico del nuevo modelo 856H brinda un acceso rápido al motor y a sus puntos de servicio de fácil alcance.

El filtro de la cabina se ha reubicado en el lado izquierdo de la cabina a fin de que se pueda acceder fácilmente para realizar un servicio rápido al nivel del suelo.

La caja de control eléctrico está ubicada detrás del asiento del operador y centraliza todas las líneas de conexión, lo que permite un acceso rápido y una fácil evaluación.

El indicador de aceite hidráulico es claramente visible desde el nivel del suelo, por lo que las verificaciones visuales son fáciles y eficientes.



SISTEMAS AUTOMÁTICOS

Un sistema de engrase automático maximiza el tiempo de actividad, y el uso de la función de ventilador reversible, a elección del operador, permite una limpieza automática eficiente, lo que extiende los intervalos de enfriamiento del radiador manual.

MANTENIMIENTO SEGURO

Las barandas de soporte y las bandas antideslizantes bien posicionadas ofrecen un agarre superior para garantizar una seguridad mejorada para el personal de servicio durante los mantenimientos de rutina.



PARTE DE SU RENDIMIENTO



Sabemos que la **confianza** en la máquina y aquellos que la respaldan es esencial. Por lo tanto, en Liugong, nos aseguramos de darle siempre lo que necesita sin demora, a través de nuestros nueve almacenes de partes en todo el mundo, y el soporte de nuestra red de distribuidores locales a través de 130 países en todo el mundo.

Sin importar en qué lugar del mundo se encuentre, podemos garantizar un soporte de partes de repuesto rápido y eficiente para mantenerlo activo.



En cualquier parte y en cualquier momento.
Es más que nuestro objetivo.
Es nuestro compromiso.



PARTES ORIGINALES

La utilización de partes LiuGong originales es la clave para mantener bajos los costos de ejecución y para que la máquina siga funcionando de la mejor manera. Construidos para un propósito y diseñados para funcionar perfectamente en conjunto, nuestros componentes y partes se prueban rigurosamente para garantizar que pueden mantenerse a la altura de las demandas de todo tipo de entornos de trabajo.

La ingeniería de LiuGong establece estándares elevados y todas las partes se prueban rigurosamente para garantizar que pueden cumplir con las rígidas especificaciones de calidad requeridas para un rendimiento de larga duración.

OBTENGA MÁS DE SU MÁQUINA

El nuevo modelo 856H está diseñado para trabajar con un amplio rango de accesorios a fin de maximizar la versatilidad de su máquina. Los accesorios de cambio rápido y simple son posibles gracias al acoplador rápido y el diseño de barra en Z optimizado.

La máquina puede equiparse con una variedad de cucharones para uso general, roca, garra y material liviano de hasta 5.6 m³. Otros accesorios especializados y horquillas de palé ofrecen aun más opciones.



USO GENERAL



MATERIAL LIVIANO



ROCA



**CUCHARÓN DE
DESCARGA LATERAL**



GARRA PARA CÉSPED



**GARRA CON
DIENTES ALINEADOS**



**GARRA CON
DIENTES CRUZADOS**



HORQUILLAS

MAXIMICE SU RETORNO SOBRE LA INVERSIÓN

POTENCIA CONFIABLE

El motor Cummins QSB 6.7, Tier 4 Final alcanza un rendimiento incomparable, lo que maximiza el rendimiento del par motor y ofrece más potencia y fuerza de rotura con una velocidad de motor inferior.

TRANSMISIÓN

La nueva transmisión Powershift ZF de 5 velocidades, incluido el convertidor de par, ofrece una transferencia máxima de potencia para mejorar el rendimiento y la eficacia de combustible.

SISTEMA HIDRÁULICO AVANZADO

El sistema hidráulico avanzado de la nueva generación de LiuGong organiza los sistemas hidráulicos, mecánicos y eléctricos para que funcionen en perfecta armonía. La potencia se suministra solo según sea necesario, para alcanzar una eficacia óptima.



FUNCIÓN DE VELOCIDAD RALENTÍ AUTOMÁTICA

La optimización y el control de la velocidad del motor son claves para reducir el consumo de combustible. La función de velocidad ralentí automática ofrece un control óptimo en la asignación de las RPM necesarias para el trabajo requerido.

CONTROLES

Los botones de reducción de velocidad y avance/retroceso están convenientemente ubicados en la palanca de mando de la cargadora para el uso eficiente del operador, lo que reduce los tiempos de ciclo y mejora la productividad.

ARTICULACIÓN DE BARRA EN Z REINVENTADA

La geometría de la barra en Z optimizada posiciona el cucharón más cerca de las ruedas para alcanzar fuerzas de rotura del cucharón superiores y un transporte estable de la carga útil con un derrame mínimo.

EJES

Los ejes diferenciales de deslizamiento limitado ofrecen potencia a las ruedas automáticamente, lo que aumenta la tracción para un rendimiento óptimo, incluso en los terrenos más difíciles con las cargas más difíciles.

VERSATILIDAD

El acoplador rápido garantiza un intercambio fácil y eficiente de los accesorios para que pueda obtener la mayor productividad de su máquina.

VISIBILIDAD DE TODO EL ENTORNO

El diseño de vidrio delantero curvo de la cabina y los brazos de elevación bien posicionados de la cargadora ofrecen una amplia visibilidad y una línea de visión fácil del borde del cucharón al nivel del suelo.



SOPORTE DE POSVENTA

Con más de 2650 puntos de venta, puede confiar en que nuestros distribuidores y oficinas locales estarán presentes para brindarle soporte relacionado con capacitación, servicio y mantenimiento y asesoría de expertos durante la vida útil de su máquina.

PARTES

Nuestra amplia red de soporte está siempre allí cuando lo necesita, desde la oferta de partes originales de LiuGong hasta el servicio de expertos, para maximizar la rentabilidad de su negocio.



DONDE NOS NECESITA, CUANDO NOS NECESITA

LiuGong está comprometida a ofrecer equipos **confiables** y **resistentes**, junto con un servicio confiable para clientes **en todo el mundo**.



Ofrecemos soporte local a través de nuestra amplia red de distribuidores en más de 130 países. Nuestros distribuidores y clientes están respaldados por 10 subsidiarias regionales y 9 centros de partes globales, que ofrecen capacitación de expertos, partes y soporte de servicio.

ASESORÍA PROFESIONAL

Sin importar cuál sea el trabajo, podemos ayudarlo a elegir la máquina adecuada, con las especificaciones, las opciones y los accesorios correctos para su empresa. Nos comprometemos a garantizar un tiempo de actividad máximo y el costo de propiedad más bajo para asegurarnos de que obtenga un retorno rentable de su equipo.



ACUERDOS DE SERVICIO

En LiuGong, ofrecemos acuerdos de servicio para respaldar las necesidades de su empresa y ayudarlo a tomar control de todos sus costos. Comuníquese con nosotros hoy.



SEGURIDAD SIN CONCESIONES

LiuGong se **compromete con su seguridad** en el emplazamiento, y la cargadora de ruedas 856H viene equipada con todas las características de seguridad necesarias para ofrecerle **mayor tranquilidad**.



Manténgase seguro al retroceder con una cámara de visión trasera que ofrece un punto de vista adicional en el emplazamiento.



CABINA FOPS/ROPS

El modelo 856H se ofrece de manera estándar con un sistema de protección contra vuelcos (ROPS, por sus siglas en inglés) y un sistema de protección contra caídas de objetos (FOPS, por sus siglas en inglés) para una tranquilidad adicional.



VISIBILIDAD DE TODO EL ENTORNO

Además de la nueva cabina con vidrio delantero curvo, la visibilidad de todo el entorno es posible gracias a una cámara de visión trasera que lo ayuda a tener un punto de vista adicional en el emplazamiento. La opción de luces de trabajo LED ofrece una visibilidad aun mejor en trabajos con poca iluminación o nocturnos.

CÓMODO PARA EL OPERADOR

Un sellado fuerte de la cabina bloquea el ingreso de polvo y minimiza los niveles de ruido y vibración para garantizar un entorno de trabajo cómodo, seguro y centrado.

ENTRADA SEGURA

Los escalones soldados de 4 barras son antideslizantes y están bien espaciados para evitar la acumulación de desechos en los escalones, pero lo suficientemente cerca para garantizar un paso seguro. Las plataformas y las manijas de agarre bien posicionadas permiten que el acceso a la cabina sea fácil y seguro.



ESPECIFICACIONES

MOTOR

Descripción

Motor diésel Cummins con turbocompresor recto de 6 cilindros y 6.7 l, con un sistema de inyección de combustible de conducto común y recirculación de gases de escape refrigerados (EGR, por sus siglas en inglés).

El turbocompresor de geometría variable (VGT, por sus siglas en inglés) Cummins mejora la respuesta del motor con RPM de velocidad alta y baja.

Hibernar: Ahorra combustible, el tiempo en ralentí es de 10 segundos y la velocidad baja es a 700 RPM.

Calentamiento: Aumenta el ralentí, en un entorno de baja temperatura, con una velocidad ralentí a 1000 RPM y el tiempo en ralentí es de 600 segundos para calentar.

Filtro de aire: Filtro de aire de flujo directo Cummins.

Sistema de enfriamiento: Intercooler aire-aire, controlador de motor hidráulico y ventilador de temperatura controlada.

Regulación de emisiones Etapa 4 de la UE/Tier 4F de la EPA

Marca Cummins

Modelo QSB6.7

Potencia bruta 225 hp (168 kW) a 2200 rpm

Potencia neta 215 hp (160 kW) a 2200 rpm

Par máximo 950 Nm

Cilindrada 6.7 l

Cantidad de cilindros 6

Aspiración Con turbocompresor e intercooler aire-aire

SISTEMA HIDRÁULICO

Descripción

Suministro del sistema: Dos bombas de pistones axiales con detección de carga y desplazamiento variable. La función de dirección siempre tiene prioridad.

Válvulas: Válvula de 3 carretes y doble acción.

La válvula principal está controlada por una válvula piloto de 3 carretes.

Función de elevación: La válvula tiene cuatro posiciones: elevación, sostén, descenso y flotación. La reducción de velocidad de pluma automática inductiva/magnética puede encenderse y apagarse y es ajustable en dos posiciones: con el cucharón al nivel del suelo y con la altura de elevación total de máximo alcance.

Función de inclinación: La válvula tiene tres funciones: desplazamiento hacia atrás, sostén y descarga.

Cilindros: Cilindros de doble acción para todas las funciones.

Filtro: Filtrado de flujo completo a través de un cartucho de filtro de 12 micrones (absoluto).

Tipo de bomba principal Pistón

Presión de alivio principal 22 Mpa

Elevación 5.7 s

Tiempo de descarga 1.3 s

Tiempo de flotación 3 s

Tiempo del ciclo total más rápido 10 s

Controles Palanca de mando o 3 palancas

TRANSMISIÓN ESTÁNDAR

Descripción

Transmisión de contraeje ZF con convertidor de par

Palanca de mando simple, piloto, integrada con botón de reducción de velocidad y avance y retroceso.

Válvula electro-proporcional para una potencia continua durante el cambio de marcha.

Sistema de cambio de marcha: Powershift automático ZF con modos automáticos para un mejor transporte y carga de material.

Tipo de transmisión Powershift, contraeje

Convertidor de par Etapa simple, tres elementos

Velocidad de desplazamiento máxima, avance 38.1 km/h

Velocidad de desplazamiento máxima, retroceso 23.9 km/h

Cantidad de velocidades, avance 4

Cantidad de velocidades, retroceso 3

TRANSMISIÓN OPCIONAL

Descripción

Transmisión de contraeje ZF con convertidor de par

Palanca de mando simple, piloto, integrada con botón de reducción de velocidad y avance y retroceso.

Válvula electro-proporcional para una potencia continua durante el cambio de marcha.

Sistema de cambio de marcha: Powershift automático ZF con modos automáticos para un mejor transporte y carga de material.

Convertidor de par con función de anulación que permite una transmisión directa ya en bajas velocidades.

Tipo de transmisión Powershift, contraeje

Convertidor de par Etapa simple, tres elementos

Velocidad de desplazamiento máxima, avance 38.1 km/h

Velocidad de desplazamiento máxima, retroceso 23.9 km/h

Cantidad de velocidades, avance 5

Cantidad de velocidades, retroceso 3

EJES

Tipo delantero diferencial	Deslizamiento limitado
Tipo trasero diferencial	Deslizamiento limitado
Oscilación del eje	± 12°

DIRECCIÓN

Descripción

Sistema de dirección: Dirección de articulación hidráulica con detección de carga.

Suministro del sistema: El sistema de dirección tiene una alimentación de prioridad desde una bomba de pistón axial con detección de carga y desplazamiento variable.

Cilindros de dirección: Dos cilindros de doble acción.

Configuración de dirección	Articulada
Presión de alivio de dirección	19 Mpa
Cilindros de dirección	2
Diámetro del cilindro	90 mm
Diámetro de la varilla	50 mm
Carrera	465 mm
Presión de trabajo	22 Mpa
Flujo máximo	140 l/min
Articulación máxima	± 38°
Giro inferior (sobre la rueda)	6205 mm

FRENOS

Descripción

Dos circuitos de frenos independientes, discos fuera de la llanta y control preciso con la válvula principal avanzada y la bomba de pistón.

Tipo de freno de servicio	Freno de disco húmedo
Propulsión de freno de servicio	Sistema hidráulico
Tipo de freno de estacionamiento	Control electrónico manual
Propulsión de freno de estacionamiento	Sistema hidráulico



ESPECIFICACIONES

SISTEMA ELÉCTRICO

Descripción

El sistema de advertencia central es un sistema eléctrico Contronic con zumbador y luz de advertencia central para las siguientes funciones: Error grave del motor, presión baja del sistema de dirección, interrupción de la comunicación (error de la computadora), baja presión de aceite del motor, temperatura elevada del aceite del motor, temperatura elevada del aire de carga, nivel bajo de anticongelante, temperatura elevada del anticongelante, presión baja del aceite de transmisión, temperatura elevada del aceite de transmisión, presión baja del freno, freno de estacionamiento accionado, error de carga del freno, temperatura elevada del aceite hidráulico.

Voltaje	24 V
Baterías	2 de 12 V
Capacidad de la batería	2 de 120 Ah
Capacidad de arranque en frío, aprox.	850 A
Capacidad de reserva	230 min
Valor nominal del alternador	1960 W/70 A
Potencia de encendido del motor	4.8 kW (6.4)

CABINA

Descripción

Toda la información importante se encuentra ubicada centralmente en el panel de instrumentos central y en el campo de visión del operador.

El gran vidrio delantero curvo, la cámara de visión trasera y los espejos garantizan una gran visibilidad.

La columna de dirección ajustable, el asiento de suspensión de aire y la caja reposabrazos, y el control climático con salidas de aire en toda la cabina le proporcionan el mejor entorno de trabajo.

Cabina presurizada con menos ruido interno.

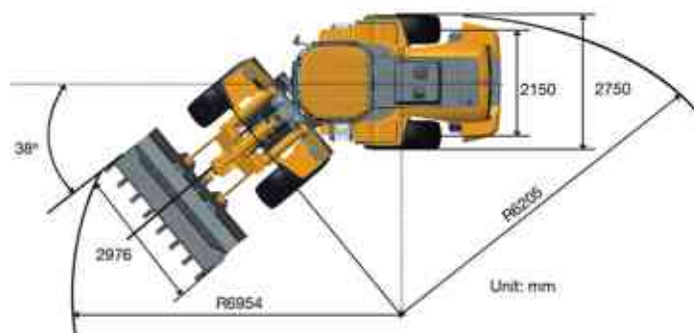
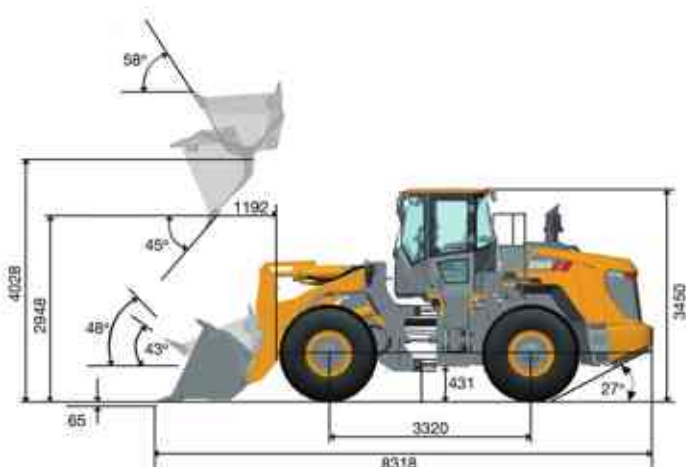
Cabina ROPS (ISO3471), opción de FOPS (ISO 3449)

SONIDO Y ENTORNO

Nivel de sonido en cabina: modo de desplazamiento (ISO 6396-2008/EN ISO 3744-1995)	69 dB(A)
Nivel de sonido en cabina: modo de ciclo de trabajo en posición fija (ISO 6396-2008/EN ISO 3744-1995)	70 dB(A)
Nivel de sonido externo: modo de desplazamiento (ISO 6395-2008)	105 dB(A)
Nivel de sonido externo: modo de ciclo de trabajo en posición fija (ISO 6395-2008)	106 dB(A)
Ventilación	9.2 m ³
Capacidad de calefacción	5.8 KW
Capacidad de aire acondicionado	6 KW

DIMENSIONES

Longitud con cucharón descendido	8318 mm
Ancho sobre las ruedas	2750 mm
Base de las ruedas	3320 mm
Huella de las ruedas	2150 mm
Distancia al suelo	431 mm
Ángulo de giro, cualquiera de los lados	38°
Ángulo trasero de salida	27°
Radio de giro, fuera de la rueda	6205 mm
Radio de giro, centro de la rueda	5896 mm
Radio de giro, transporte de cucharón	6954 mm



RENDIMIENTO DEL BRAZO DE LA CARGADORA CON ACCESORIO

Carga de vuelco: recta	12 700 kg
Carga de vuelco: en giro máximo	10 900 kg
Fuerza de rotura del cucharón	180 kN
Máximo ángulo de descarga con elevación completa	45°
Distancia de descarga con descarga de elevación completa	2948 mm
Alcance de descarga con descarga de elevación completa	1192 mm
Altura máxima del eje de la bisagra	4028 mm
Máxima profundidad de cavado, nivel de cucharón	65 mm
Desplazamiento hacia atrás del cucharón en el suelo	43°
Desplazamiento hacia atrás del cucharón durante transporte	48°
Desplazamiento hacia atrás del cucharón a máxima altura	58°

CAPACIDADES DE RELLENO DE SERVICIO

Tanque de combustible	300 l
Aceite del motor	20 l
Sistema de enfriamiento	42 l
Sistema hidráulico	236 l
Transmisión y convertidor de par	45 l
Ejes, cada uno	44 l



ESPECIFICACIONES

RUEDAS

La correcta elección de las ruedas para su máquina constituye una ventaja competitiva clave para lograr un rendimiento excepcional. A través de una estrecha colaboración en cuanto a desarrollo e ingeniería con reconocidos proveedores cuidadosamente seleccionados, LiuGong puede ofrecer una gama completa de ruedas con diseño específico para cargadoras de ruedas.

Código	Aplicación	Patrones	Tamaño	PR / *	Tipo de tubo	Ancho, mm	Diámetro total, mm	Profundidad del dibujo, mm	Capacidad de carga, 50 km/h / 10 km/h, kg
L2	<ul style="list-style-type: none"> donde se requiere una buena tracción, (p. ej., en trabajos de nivelado) en una operación blanda y cenagosa, donde no se presentan piedras filosas en todas las operaciones de carga/transporte 		23.5 - 25	12	TL	595	1615	29.5	5300/8000
			23.5 - 25	16	TT	595	1615	29.5	6150/9500
L3	<ul style="list-style-type: none"> en operación en arena en todo tipo de operaciones de carga/transporte El dibujo del L3 no es tan abierto como el del L2, por lo que tiene menor capacidad de autolimpieza al compararlo con una rueda L2 		23.5 - 25	16	TL	595	1615	35	6150/95 000
			23.5 - 25	20	TT	595	1615	35	7300/10 900
			23.5 - 25	24	TT	595	1615	35	8000/13 200
			23.5 R 25	*	TL	600	1617	36	7100/12 150
			23.5 R 25	**	TL	600	1617	36	9250/14 500
L5	<ul style="list-style-type: none"> en material muy agresivo, donde es necesaria una buena protección contra daños por corte, p. ej., en canteras o minas 		23.5 R 25	*	TL	612	1662	78	12 150 (10 km/h)
			23.5 R 25	**	TL	775	1905	78	14 500 (10 km/h)

ACCESORIOS

Los accesorios LiuGong con acoplador rápido o enroscables garantizan una calidad tan alta como la de la máquina. El diseño integrado de todo el sistema conforma la combinación perfecta para lograr una productividad superior.

Tipo	Capacidad (m³)	Ancho (mm)	Altura (mm)	Profundidad de cavado (mm)	Distancia de descarga (mm)	Alcance de descarga (mm)	Descripción		
Uso general	2.6	2900	1347	35	3192	1035	Cuchilla resistente al desgaste Dientes soldados	Uso general	Roca
	3.0	2900	1303	35	3100	1126	Cuchilla resistente al desgaste Dientes y borde de corte atornillables		
	3.3	2900	1314	35	2948	1192	Dientes atornillables, borde de corte atornillable Dientes y borde de corte atornillables	Garra con dientes alineados	Garra para césped
	3.5	2900	1382	35	2995	1233	Dientes atornillables, borde de corte atornillable		
Material liviano	4.2	3168	1429	35	2921	1263	Borde de corte atornillable	Garra con dientes cruzados	Material liviano
	4.7	3168	1445	35	2815	1364	Borde de corte atornillable		
	5.6	3150	1561	35	2907	1321	Borde de corte atornillable Borde de corte atornillable y dientes soldados		
Roca	2.7	2866	1390	45	3037	1122	Cuchilla resistente al desgaste en V		
Garra	Φ1000	2640	1732	62	2610	1678	Dientes alineados		
	Φ350	2600	1520	62	2862	1485	Dientes cruzados	Cucharón de descarga lateral	Horquillas

EQUIPO ESTÁNDAR

MOTOR

- Motor diésel Cummins con turbocompresor, 6 cilindros, conducto común, intercooler aire-aire
- Ventilador reversible
- Control de emisiones de escape
- Filtro de aire de corriente continua, filtro de combustible
- Control inteligente de potencia (IPC, por sus siglas en inglés)

TRANSMISIÓN

- Transmisión Powershift ZF 4F/3R
- Función de reducción de velocidad
- Función de avance y retroceso
- Mirilla indicadora del nivel de aceite de la transmisión
- Varilla de aceite y filtro de aceite con instalación a distancia
- Tomas de presión a distancia para revisiones
- Modo de desplazamiento automático por velocidad

EJE

- Eje húmedo ZF con diferenciales de deslizamiento limitado
- Sistema de frenos de servicio de discos húmedos
- Servicio de frenos de estacionamiento como secundario
- Interbloqueo entre freno de servicio y cambio de marcha

SISTEMA HIDRÁULICO

- Dos bombas de pistones de desplazamiento variable
- Sensor de carga en función de la demanda
- Tercer puerto para función auxiliar
- Una sola palanca de mando
- Sistema de control de desplazamiento
- Reducción de velocidad, automática
- Posicionador de cucharón, automático
- Puntos de revisión de presión
- Bajada de pluma sin potencia del motor

SISTEMA DE DIRECCIÓN

- Sistema de sensor de carga con tecnología de amplificación de flujo y prioridad de dirección
- Sistema de dirección de emergencia

RUEDA Y LLANTA

- Rueda radial
- Guardabarros amplios

BASTIDOR DEL CHASIS

- Disposición espaciosa de la articulación central con rodamiento cónico
- Barra de bloqueo de la articulación
- Enganche de remolque
- Topes de goma

ARTICULACIÓN Y ACCESORIOS

- Articulación de barra en Z
- Acoplador rápido
- Cuchilla resistente al desgaste

SISTEMA ELÉCTRICO

- Dos luces delanteras con haz de luz alto/bajo
- Cuatro luces delanteras en la parte superior de la cabina
- Cuatro luces traseras en la parte superior de la cabina
- Luces de giro
- Baterías dobles
- Tomacorriente de 24 V
- Limpiaparabrisas delantero y trasero
- Compartimento de almacenamiento
- Alarma de retroceso
- Reproductor de radio con puerto USB
- Luz de advertencia de retroceso, automática

MEDIDORES

- Temperatura del anticongelante del motor
- Temperatura del aceite de la transmisión
- Nivel de combustible y horómetro
- Voltaje
- Presión del aceite de frenos

INDICADORES

- Calentador de la entrada de aire
- Carga de batería
- Freno de servicio
- Parada de emergencia de la máquina
- Corte de corriente
- Servicio de motor
- Luces de giro
- Luz alta delantera

CABINA

- Cabina certificada con sistemas FOPS/ROPS
- Asiento con suspensión de aire, apoyabrazos
- Columna de dirección ajustable (arriba y abajo, avance y retroceso)
- Gran cristal delantero curvo
- Montajes de la cabina de goma
- Filtro de aire
- Espejos retrovisores dobles exteriores y uno interior
- Pantalla de cámara de visión trasera
- Aire acondicionado
- Compartimento del enfriador
- Portavasos
- Desempañador de parabrisas trasero
- Parasol: delantero y trasero
- Extintor de incendios

EQUIPO OPCIONAL

MOTOR

- Asistencia para arranque en frío
- Filtro de multietapas, filtro en baño de aceite

TRANSMISIÓN

- Transmisión ZF 5F/3R con bloqueo

EJE

- Eje húmedo ZF sin diferenciales de deslizamiento limitado

SISTEMA HIDRÁULICO

- Control de palancas al alcance de la mano
- Válvula proporcional eléctrica

RUEDA Y LLANTA

- Ruedas de patrón L5
- Rueda sin cámara
- Guardabarros
- Cadena de protección de ruedas

CABINA

- Asiento con suspensión de aire y calefacción eléctrica
- Calentador eléctrico para espejo retrovisor

SISTEMA ELÉCTRICO

- Báscula eléctrica de carga
- Luces delanteras LED en la parte superior de la cabina

ARTICULACIÓN Y ACCESORIOS

- Contrapeso adicional
- Brazo alto/extra alto
- Dientes y cuchilla resistentes al desgaste atornillables
- Cucharón para roca
- Garra con dientes alineados o cruzados
- Horquilla
- Cuchilla de nieve



LG-PB-856H-28-102016-SPA



Guangxi LiuGong Machinery Co., Ltd.
N.º 1 Liutai Road, Liuzhou, Guangxi 545007, PR China
Tel.: +86 772 388 6124 E: overseas@liugong.com
www.liugong.com

Denos un “me gusta” y síganos en:



La serie LiuGong de logotipos mencionada en el presente documento, incluidas, entre otras, marcas denominativas, marcas figurativas, marcas con letras del alfabeto y marcas mixtas, así como las marcas registradas de Guangxi LiuGong Group Co., Ltd. son utilizadas por Guangxi LiuGong Machinery Co., Ltd., con permiso legal y no podrán utilizarse sin permiso. Las especificaciones y los diseños están sujetos a cambio sin previo aviso. Las ilustraciones e imágenes pueden incluir el equipo opcional y no incluir todo el equipo estándar. El equipo y los opcionales varían según la disponibilidad de la región.