

	835H	848H
Motor	Perkins 1204F-E44TA	Cummins QSB 6.7
Potencia neta	125 hp (93 kW)	175 hp (129 kW)
Peso operativo	10 860 kg	15 160 kg
Capacidad del cucharón	1.5 – 3.0 m ³	2.5 – 5.0 m ³

835H/848H

CARGADORAS DE RUEDAS



UN EQUIPO RESISTENTE PARA UN MUNDO EXIGENTE

UN EQUIPO RESISTENTE PARA UN MUNDO EXIGENTE

No es necesario que le digan que el mundo es exigente. Es su realidad, la vive día a día y sabe lo difícil que puede ser para su gente y sus máquinas. Cada vez es más difícil lograr que los negocios sean rentables, con el aumento de costos, la legislación creciente y la mayor competencia. Nosotros lo comprendemos y hemos puesto este conocimiento en acción con nuestras dos nuevas opciones de cargadoras de ruedas de peso mediano: las nuevas 835H y 848H. Nuestro objetivo es ofrecerle máquinas poderosas y adaptables para brindar beneficios reales en múltiples tareas al sitio de trabajo.

SIN CONCESIONES DIFÍCILES, SIMPLEMENTE TODO LO QUE NECESITA Y NADA DE LO QUE NO NECESITA

La industria de equipos de construcción ha observado una tendencia costosa hacia productos con diseño en exceso. Algunos fabricantes creen genuinamente que añadir costo añade un valor percibido ante los ojos de los clientes.

PERO USTEDES NOS CONTARON UNA HISTORIA DIFERENTE.

Nos pidieron cargadoras de ruedas bien diseñadas y fuertes, con la capacidad de adaptarse a cualquier situación y manejar múltiples trabajos con facilidad.

QUERÍAN CARGADORAS DE RUEDAS FUERTES QUE CUMPLIERAN CON TRES NECESIDADES ESENCIALES:

1



ADAPTABILIDAD EN EL SITIO DE TRABAJO

2



TIEMPO DE ACTIVIDAD Y SOPORTE

3



COSTO TOTAL DE PROPIEDAD



Con las nuevas 835H y 848H, hemos asumido estos desafíos y les hemos ofrecido todo lo que desean: una opción de cargadoras de ruedas fuertes, versátiles, para múltiples tareas, construidas sin concesiones.



HECHOS RIGUROSOS

ESTÁNDARES DE CALIDAD Y FABRICACIÓN RIGUROSOS

Cuando se trata de calidad, dejamos que nuestras acciones hablen por sí solas.

Seguimos una rigurosa metodología Six Sigma y alcanzamos constantemente los estándares ISO 9001

PRUEBAS E INVESTIGACIONES RIGUROSAS

Descubrir formas de trabajo más rigurosas, más inteligentes, más seguras y más rentables es importante para usted. A nosotros también nos importa. Nuestro nuevo Centro de desarrollo e investigación global en Liuzhou, China, es un gran ejemplo de este enfoque centrado en el cliente. Hemos establecido un equipo internacional de expertos en la industria, respaldados con la última tecnología de categoría mundial; todo centrado en ofrecerle un mayor valor.

ASOCIACIONES RIGUROSAS

LiuGong se ha asociado con algunos de los nombres más conocidos de la industria. A continuación, mencionaremos solo algunas de nuestras valiosas asociaciones de empresas conjuntas:

- El fabricante alemán de componentes de trenes de impulsión, ZF Friedrichshafen AG.
- El fabricante de equipos de procesamiento de agregados y minería finlandés, Metso.
- El fabricante norteamericano de motores diésel, Cummins.



ADAPTABILIDAD EN EL SITIO DE TRABAJO

Para asegurar un retorno de la inversión real, usted requiere máquinas que puedan adaptarse rápidamente a cualquier situación en el sitio de trabajo y manipular múltiples trabajos con velocidad y precisión. Nuestras nuevas cargadoras de ruedas 835H y 848H, en combinación con nuestros accesorios y acoplador rápido que se adapta perfectamente, crean lo mejor en herramientas de múltiple funcionalidad. Aquí le mostramos una selección de beneficios clave, comunes para ambas máquinas.

1 POTENCIA PARA TRABAJOS MÁS PESADOS

Nuestras nuevas cargadoras de ruedas combinan su potencia para el trabajo con motores versátiles de categoría mundial, diseñados para maximizar el par motor y ofrecer más potencia y fuerza de rotura con menores velocidades del motor.

2 EFICACIA DE LA TRANSMISIÓN

La nueva transmisión servoasistida ZF de 4 velocidades, incluido el convertidor de par, se adapta de forma inteligente a cualquier situación, al tiempo que asegura una transferencia máxima de potencia para mejorar el rendimiento y la eficacia de combustible.

3 SISTEMA HIDRÁULICO FLEXIBLE

El sistema hidráulico avanzado de la nueva generación de LiuGong se adapta a cualquier trabajo al organizar los sistemas hidráulicos, mecánicos y eléctricos para que funcionen en perfecta armonía. La potencia se suministra solo según sea necesario, alcanzando una operación óptima, sin importar la aplicación.

4 CONTROL TOTAL

Las múltiples tareas requieren un control total. Los botones de reducción de velocidad y avance/retroceso están convenientemente ubicados en la palanca de mando de la cargadora, lo que coloca el control absoluto justo donde corresponde: en las manos del operador.



5 NUEVA ARTICULACIÓN DE BARRA EN Z

La geometría optimizada de la barra en Z mejora aun más la adaptabilidad de nuestras máquinas al mejorar la fuerza de rotura del cucharón, la estabilidad de carga, la velocidad y la visibilidad del operador.

6 OBTENGA UN AGARRE

Para obtener lo último en tracción y maniobrabilidad, puede confiar en nuestros ejes diferenciales de deslizamiento limitado. Suministran potencia automáticamente a las ruedas, lo que facilita los giros, reduce el desgaste de neumáticos y maximiza el rendimiento de llenado del cucharón.

7 EL BASTIDOR MÁS RESISTENTE

El bastidor del chasis es la columna vertebral de la máquina, por lo que debe ser fuerte. Nuestro riguroso diseño y régimen de pruebas ha permitido la creación de un chasis capaz de absorber todas las fuerzas y las presiones de los entornos más difíciles y los trabajos más demandantes. Año tras año, nuestro chasis se mantiene fuerte, lo que protege la línea motriz, al operador y su rentabilidad.

8 LA COMBINACIÓN PERFECTA

La adaptabilidad en el sitio de trabajo se trata de combinar perfectamente la máquina con un amplio rango de accesorios. Hemos creado una herramienta versátil que maximizará la productividad y el retorno de la inversión.

9 REALICE EL TRABAJO DE FORMA SEGURA

Cuando se trata de seguridad, nuestras cabinas son insuperables. Las estructuras ROPS y FOPS protegen al operador, pero hemos ido más allá al mejorar la visibilidad para crear un entorno más seguro dentro y fuera de la cabina.



JUECES RIGUROSOS

Los operadores de cargadoras de ruedas son jueces difíciles. Saben lo que quieren y lo que no. Hemos conversado, hemos escuchado y hemos ofrecido una cargadora de ruedas práctica que hará todo lo que el operador quiere y necesita hacer.

¿Tarea cumplida? Júzguelo usted mismo.

350 000

COMPARTIMOS EL ÉXITO DE NUESTROS CLIENTES

Independientemente de lo que decimos o con la pasión que defendemos nuestras palabras, finalmente la adaptabilidad en el sitio de trabajo se resume en una pregunta inevitable.

¿Nuestras máquinas pueden causar un impacto en el mundo real?

¿Nuestra respuesta?

Pregúntele a los satisfechos propietarios de las **350 000** cargadoras de ruedas LiuGong que ya se entregaron. Su confianza en nuestros conocimientos, su satisfacción por nuestro producto y su lealtad han hecho de LiuGong uno de los fabricantes de cargadoras de ruedas más grandes del mundo.

No confíe en nosotros... Confíe en ellos.



MÁQUINAS ENTREGADAS

“ CUMPLE SU TAREA

He sido operador de esta cargadora de ruedas LiuGong desde que la compañía la compró hace tres años... Se utiliza al comenzar el día, al terminar el día, de ocho a diez horas al día, cinco y, a veces, seis días a la semana. Aunque algunas minas de piedras son difíciles para las máquinas, no hemos tenido ningún problema importante. La antigüedad no ha afectado los controles: siguen teniendo la misma reacción, y el rendimiento de elevación y del motor sigue siendo tan potente como el primer día. ”

Eszak Terko Ltd – Hungría

UNA OPCIÓN CREÍBLE

“ Si bien sabemos que las marcas chinas serán los futuros líderes en la industria de la construcción, teníamos cierta incertidumbre sobre lo que LiuGong podía ofrecer, por lo que hicimos una gran investigación en línea antes de comprometernos con la compra. Descubrimos que LiuGong es uno de los principales competidores a nivel mundial y, como la mayor parte de los componentes técnicos provienen de Europa Occidental, el riesgo es mínimo. ”

Si tenemos un problema, hay un almacén de repuestos europeo en Polonia y el distribuidor local ofrece un buen soporte.

Van Dijk Infragroep – Países Bajos



POTENCIA PARA OFRECER RENDIMIENTO

La adaptabilidad en el sitio de trabajo se trata de darle el poder de obtener más productividad de su máquina, pero por un menor costo y menos impacto ambiental.



MENOS ES MÁS

En el corazón de los nuevos modelos 835H y 848H late la tecnología de motores líderes en el mundo de Perkins y Cummins, respectivamente. Ambos motores se han seleccionado cuidadosamente para ayudar a ofrecer una versatilidad operativa, reducir costos y cumplir con la última legislación ambiental.

Ambos motores utilizan un sistema de inyección de combustible preciso de conducto común a alta presión, con turbocompresor (VGT) e intercooler aire-aire combinados para ofrecer un rendimiento óptimo sin importar cuál sea la tarea.

Las emisiones del motor se eliminan virtualmente mediante NOX y Tecnología de Reducción Dual (EGR+SCR), lo que asegura que ambos motores cumplen totalmente con las regulaciones de emisiones Etapa IV de la UE/Tier 4F de la EPA.

Pero vamos incluso más lejos para reducir el impacto ambiental e impulsar los resultados finales.

Nuestros motores están optimizados para obtener una rápida respuesta del acelerador, lo que ayuda a terminar rápidamente el trabajo, pero no en detrimento del medio ambiente. Las emisiones y el consumo de

combustible están considerablemente reducidos con el control inteligente de velocidad ralentí automática. Esta función inteligente combina la velocidad del motor y las RPM para la tarea, al cambiar automáticamente a velocidad ralentí entre acciones. Las pruebas indican que puede ahorrarse una cantidad considerable de combustible (2-3 l) en un turno típico de 8 horas.

Nuestros motores pueden ser ecológicos, pero no hacen concesiones con respecto a la resistencia. Las pruebas de resistencia los expone a más de 30 000 horas de pruebas incansables, lo que prueba que nuestras máquinas realmente tienen la potencia para trabajar, turno tras turno.

ENFRIAMIENTO Y LIMPIEZA

El enfriamiento ineficiente del motor tiene un efecto negativo en la economía del combustible y las emisiones. Hemos centrado nuestra experiencia de diseño en mejorar ampliamente el sistema de enfriamiento del motor. La nueva rejilla hexagonal de 6 mm mejora la ventilación mientras que un nuevo ventilador hidráulico reversible aumenta la eficacia de refrigeración con solo pulsar un botón.



835H

Perkins 1204F-E44TA

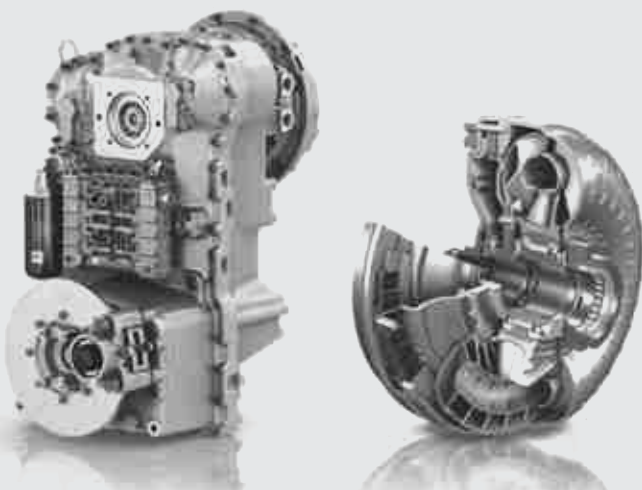
de 4 cilindros, 4.4 litros, turboalimentado, de conducto común y un valor nominal de potencia neta de 125 Hp (93 kW) a 2200 rpm.



848H

Cummins QSB 6.7

de 6 cilindros, 6.7 litros, turboalimentado, de conducto común. Valor nominal de potencia neta de 175 Hp (129 kW) a 2100 rpm.



EFICACIA DE LA TRANSMISIÓN

Las nuevas 835H y 848H ofrecen una opción de transmisiones Powershift ZF 4F y 3R.

La nueva transmisión servoasistida ZF de 4 velocidades, incluido el convertidor de par con anulación, se adapta en forma inteligente a cualquier situación, al tiempo que asegura una transferencia máxima de potencia a la transmisión para mejorar el rendimiento y la eficacia de combustible.

Las relaciones de marcha y la funcionalidad de cambio automático de velocidades optimizadas ofrecen una mayor aceleración y tiempos de ciclo más rápidos, independientemente de la aplicación. Los botones de reducción de velocidad y avance/retroceso están convenientemente ubicados en la palanca de mando de la cargadora para ofrecer una interfaz eficiente de operador/máquina, lo que reduce aun más los tiempos de ciclo y mejora la producción y la eficacia.

DISEÑADA PARA LOGRAR MÁS

La adaptabilidad en el sitio de trabajo consiste en ofrecer más opciones para realizar múltiples tareas y lograr un retorno de la inversión superior.



VERSATILIDAD ASEGURADA

Nuestro acoplador rápido le hace honor a su nombre y convierte la cargadora de ruedas en una poderosa herramienta multifuncional en segundos. Permite a los operadores seleccionar, asegurar y utilizar los accesorios de forma rápida y segura desde la comodidad de la cabina, lo que lo ayuda a hacer más y ganar más.

NUEVA ARTICULACIÓN DE BARRA EN Z

La distribución cuidadosa de cargas de tensión aumenta la tolerancia de la barra en Z considerablemente. La geometría mejorada de la barra en Z mejora la fuerza de rotura del cucharón, la visibilidad del operador, la estabilidad de la carga y la velocidad.

SISTEMA HIDRÁULICO CON DETECCIÓN DE CARGA AVANZADO

El sistema hidráulico avanzado de la nueva generación de LiuGong se adapta a cualquier trabajo al organizar los sistemas hidráulicos, mecánicos y eléctricos para que funcionen en perfecta armonía.

La tecnología flexible combina perfectamente el flujo hidráulico con la operación de la máquina. La potencia solo se suministra según sea necesario, lo que asegura un control superior de la pluma y el accesorio, lo que permite al operador completar una variedad de tareas demandantes con precisión y eficacia.

PODEROSA TRACCIÓN

Los ejes diferenciales de deslizamiento limitado se adaptan al terreno más resistente, al ofrecer potencia automáticamente en las cuatro ruedas y al aumentar la tracción para un rendimiento de llenado de cucharón maximizado. La ingeniería de ejes avanzada aumenta la resistencia tanto en las cargas de par motor internas como en las fuerzas externas, lo que ayuda a realizar el trabajo duro más fácilmente.

CONTROL DE MANEJO

Las cargadoras de ruedas LiuGong se destacan por adaptarse a cualquier condición del sitio de trabajo. Nuestro control de manejo de nueva generación, en conjunto con una característica de posicionamiento de cucharón automatizada, absorbe los golpes y mejora la calidad de manejo para el operador en cualquier terreno. Lo que resulta más importante, nuestro nuevo control de manejo evita considerablemente la pérdida de materiales y se complementa perfectamente con nuestros nuevos cucharones que son fáciles de llenar, cargar y transportar, lo que aumenta notablemente la productividad y el potencial.



COMODIDAD Y SEGURIDAD. SIN CONCESIONES

Súbase a nuestras cabinas y podrá ver que fueron diseñadas por alguien que ha operado la máquina en condiciones realmente difíciles y que conoce la importancia de la comodidad y seguridad.

Para comenzar, los escalones con estampas de 3 barras, una inclinación ergonómica de 10° y base antideslizante mejorada hacen que el ingreso y egreso a nuestras máquinas sea seguro y fácil.

La correcta ubicación de las manijas de las puertas, los rieles de seguridad y la cinta antideslizante en la parte superior de la máquina hacen que la entrada y salida de los operadores de la cabina sean más sencillas y seguras en todas las condiciones y los climas.

La visibilidad superior es esencial para un trabajo seguro y productivo en el sitio de trabajo, en particular, cuando se trabaja en un lugar limitado o cuando se cambian múltiples accesorios. Hemos superado el desafío de visibilidad creando una cabina de vista panorámica con un vidrio delantero curvo y brazos de elevación bien posicionados para garantizar que el operador tenga una línea clara de visión hacia el borde del cucharón al nivel del suelo. Las líneas de visión hacia todas las esquinas de la máquina también se han mejorado para aumentar la seguridad,

mientras que la cámara de visión trasera contribuye a una mejora de visibilidad general del 15 %.

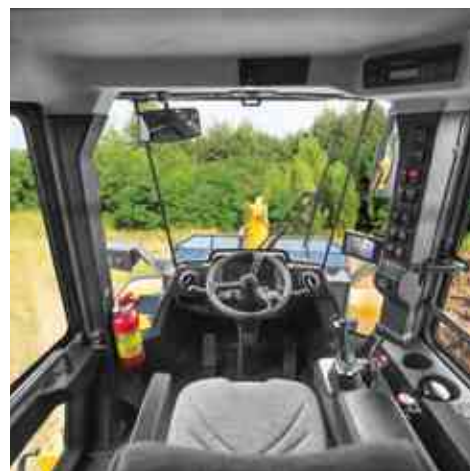
Los controles, incluida la palanca de mando o las palancas de control manuales, están donde el operador los necesita. Son fáciles de ver, fáciles de alcanzar y fáciles de manejar.

Los asientos con suspensión de aire ajustables en múltiples posiciones son cómodos y están diseñados para mantener al operador despierto y alerta.

LOS OPERADORES ESTÁN PRIMERO

Tiene un gran sentido empresarial dar a los operadores el mejor entorno de trabajo: un operador cómodo es un operador productivo.

Nuestro objetivo es mantener a los operadores más seguros, más alertas y más productivos.



La cabina protege al operador del ruido y de las vibraciones y está bien ventilada. Tiene un climatizador avanzado para adaptarse a las diferentes estaciones del año y está completamente sellado para evitar que ingrese polvo en el lugar de trabajo.

TRABAJO DURO, SIN SUDOR

Cualquiera sea el trabajo, un sistema climatizador avanzado con ocho ventilaciones de todo el entorno, crea el entorno de trabajo perfecto en cualquier clima. Los filtros de aire de fácil reemplazo mejoran aun más la experiencia del operador al eliminar el polvo y evitar que las partículas contaminen la cabina.

CONTROL EN LAS MANOS DEL OPERADOR

Creemos que facilitarle la vida al operador es importante, por lo que hemos posicionado los botones de reducción de velocidad y avance/retroceso en la palanca de mando.

La función de reducción de velocidad ofrece al operador el control al alcance de sus manos, lo que le permite disminuir la marcha, aumentar el par motor y maximizar la fuerza de rotura del cucharón con un esfuerzo mínimo.



LAS VERIFICACIONES DIARIAS Y EL MANTENIMIENTO NO DEBERÍAN SER DIFÍCILES

El mantenimiento y las simples verificaciones diarias prolongan el rendimiento de la máquina, pero pueden ser difíciles y consumir tiempo en sitios de trabajo difíciles donde el tiempo es valioso.

No con nuestras cargadoras de ruedas.

El capó de fibra de vidrio de amplia apertura ofrece un acceso rápido y fácil al motor y puntos de servicio regulares; esta es una buena noticia para los operadores que quieren reducir el tiempo de mantenimiento al mínimo.

MONITOREO A BORDO

Con el monitoreo a bordo, el operador puede revisar los signos vitales de la máquina; las temperaturas de aceite y niveles de presión, recibir alertas de intervalos de servicio y acceder a toda la información que contribuye al mantenimiento y servicio simples de la máquina, simplemente desde su asiento.



El acceso y la velocidad de mantenimiento mejoran aun más con los firmes pasamanos, incluidos como estándar, que permiten un acceso fácil y seguro a la estructura superior.



Un sistema de engrase automático mejora la vida útil del rodamiento y reduce las reparaciones proporcionando cantidades exactas y regulares de grasa a cada rodamiento.

PUNTOS DE SERVICIO FÁCILMENTE ACCESIBLES QUE PERMITEN VERIFICACIONES DIARIAS RÁPIDAS Y EFICACES

- Indicador de nivel de aceite hidráulico fácilmente visible
- Filtros agrupados y accesibles desde el nivel del suelo
- Caja de control electrónica fácil de alcanzar
- Filtro de aire acondicionado de fácil reemplazo, al lado de la puerta de la cabina





TIEMPO DE ACTIVIDAD Y SOPORTE EN EL SITIO DE TRABAJO

La adaptabilidad en el sitio de trabajo podría convencerlo para comprar su primera máquina, pero el tiempo de actividad y el costo total de propiedad lo mantendrá interesado para comprar más máquinas. Tener confianza en la red de asistencia y respaldo de la máquina es una parte importante de la decisión de compra. ¿LiuGong está a la altura de las circunstancias?

RED GLOBAL DE RESPUESTA RÁPIDA

Tenemos una amplia red de distribuidores de más de 2650 puntos de venta en más de 130 países.

Todos están respaldados por 12 subsidiarias regionales y 9 centros de partes globales que ofrecen capacitación de expertos, partes y soporte de servicio.



SOMOS LIUGONG. TRABAJAMOS DURO PARA MANTENER LAS GANANCIAS DE NUESTROS CLIENTES GLOBALES



DONDE NOS NECESITA, CUANDO NOS NECESITA

La confiabilidad se incorpora en nuestras máquinas, pero todas las máquinas tienen cierto tiempo de inactividad planificado. Nuestro objetivo es reducir incluso el tiempo de inactividad planificado al mínimo haciendo bien nuestro trabajo.

La capacitación técnica y la disponibilidad de partes también es un punto clave en nuestra

agenda, al igual que mantenerlo informado sobre el servicio y el trabajo de mantenimiento y ofrecer presupuestos, facturación y una comunicación clara y precisa.

Estas pueden ser cosas pequeñas, pero los comentarios de los clientes nos transmiten que estos puntos básicos realmente importan, por lo que queremos hacerlo bien.

PAQUETES DE SOPORTE Y MANTENIMIENTO

Desde las partes originales de LiuGong hasta la reparación completa y los contratos de mantenimiento, LiuGong tiene la flexibilidad para ofrecer el nivel de soporte y respuesta para adaptarse a su negocio y aplicaciones. Cualquiera sea el nivel de soporte que elija, puede confiar en que está respaldado por la promesa de servicio de LiuGong.



**Partes correctas.
Precio correcto.
Servicio correcto.**

**Sobre todo,
lo hacemos bien desde
el primer momento.**

1^o



PROMESA DE SERVICIO DE LIUGONG



Técnicos altamente capacitados que utilizan el último equipo de diagnóstico



Más de 15 000 partes originales de LiuGong disponibles en el término de 24 horas desde nuestro Centro de distribución de partes europeo



Soporte en línea y línea de ayuda de servicio en múltiples idiomas



Facturación y presupuestos transparentes



Comunicaciones claras a través del catálogo de partes electrónicas



COSTO TOTAL DE PROPIEDAD

La adaptabilidad en el sitio de trabajo y el tiempo de actividad y soporte son dos criterios de compra clave de la cargadora de ruedas, pero finalmente el potencial de ganancia de la máquina, el costo total de vida útil y su valor de comercio también importan realmente.

Cuando se trata del costo total de propiedad, LiuGong tiene una fuerte historia que contar.

ASESORÍA PROFESIONAL

Nuestro compromiso es reducir el costo total de propiedad e incrementar sus ganancias. Como parte de este plan, los expertos de LiuGong brindarán asesoramiento específico global, desde la elección de la máquina adecuada para sus necesidades hasta la optimización de su eficiencia in situ.

DISPONIBILIDAD DE LA MÁQUINA

Nuestras máquinas ofrecen todo lo que necesita y nada de lo que no necesita. Están diseñadas por expertos, NO tienen diseño en exceso. Como resultado de una amplia operación de fabricación en el mismísimo corazón de Europa, podemos ofrecer tiempos de entrega considerablemente más cortos en una variedad de modelos,

en comparación con algunos fabricantes. De hecho, podemos ofrecer máquinas seleccionadas en solo 4 semanas.

Cuanto más rápido pueda recibir una máquina, más rápido podrá comenzar a trabajar y obtener ganancias.

Nuestro objetivo es llevarlo rápidamente al sitio de trabajo.

PRECIO DEL BOLETO

En LiuGong, nuestro objetivo es proporcionarle un valor real y mensurable dándole todo lo que necesita y nada de lo que no necesita. Por ejemplo, elegimos alta calidad, componentes comprobados, como motores Cummins/Perkins y bombas hidráulicas Rexroth. Estos componentes comprobados, combinados con el diseño y la calidad de fabricación de LiuGong, dan como resultado una máquina competitiva de alta calidad, totalmente apta para su propósito.

VALOR RESIDUAL

Con la combinación del diseño y la excelencia de fabricación de LiuGong, los componentes de clase mundial y el soporte de tiempo de actividad integral, nuestra calidad sostiene su valor.





TODO TIENE SENTIDO

Con nuestras nuevas cargadoras de ruedas, hemos asumido el desafío y les hemos ofrecido todo lo que necesita y nada de lo que no necesita.

Pueden soportar cualquier trabajo, en cualquier lugar y con el respaldo de la promesa de servicio de LiuGong. Sume los beneficios y verá que nuestras nuevas 835H y 848H tienen la fórmula del éxito.



ADAPTABILIDAD EN EL SITIO DE TRABAJO

+

TIEMPO DE ACTIVIDAD Y SOPORTE

+

COSTO TOTAL DE PROPIEDAD

SATISFACCIÓN DEL CLIENTE

Peso operativo	835H 10 860 kg (23 942 lb)
	848H 15 160 kg (33 422 lb)

El peso operativo incluye el peso de la máquina con un dispositivo de trabajo estándar, sin equipo adicional ni accesorios, con el tanque de combustible lleno, todos los niveles de fluidos al nivel requerido y un operador de 75 kg (165 lb).

Capacidad del cucharón	835H 1.5 – 3 m ³ (2 – 3.9 yd ³)
	848H 2.5 – 5 m ³ (3.3 – 6.6 yd ³)

MOTOR

Descripción

835H Motor diésel Perkins Etapa 4 de la UE y Tier 4 final de la EPA, 4.4 l (1.2 gal), de 4 cilindros recto, turboalimentado, con un sistema de inyección de combustible de conducto común. Turbocompresor de etapa simple con válvula de descarga inteligente. Catalizador de oxidación diésel (DOC, por sus siglas en inglés) + reducción catalítica selectiva (SCR, por sus siglas en inglés); válvula de contrapresión para la gestión térmica del sistema SCR.

Las emisiones de partículas se reducen durante la combustión. Filtro de aire: Filtro de aire de flujo directo.

848H Motor diésel Cummins Etapa de la UE aprobada y Tier 4 final de la EPA, 6.7 l (1.8 gal), de 6 cilindros recto, turboalimentado, con sistema de inyección de combustible de conducto común y recirculación de gases de escape refrigerados (EGR, por sus siglas en inglés).

El turbocompresor de geometría variable (VGT, por sus siglas en inglés) Cummins mejora la respuesta del motor con velocidad alta y baja. Módulo de controles electrónicos (ECM, por sus siglas en inglés) Cummins CM2350 (microprocesador y memoria mejorados) con conexiones de pestillo de seguridad. Controlador DEF integrado. Ralentí automático: ahorra combustible, el tiempo en ralentí es de 10 minutos y la velocidad en ralentí es de 700 RPM. Filtro de aire: Filtro de aire de flujo directo Cummins.

AMBOS Sistema de enfriamiento:

Intercooler aire-aire, controlador de motor hidráulico y ventilador de temperatura controlada.

Clasificación de emisiones	Etapa 4 de la UE/ Tier 4 final de la EPA
----------------------------	---

Marca	835H Perkins 848H Cummins
-------	--

Modelo	835H 1204F-E44TAN 848H QSB6.7
--------	--

Potencia del motor: bruta máx. (SAE J1995 / ISO 14396)	835H 98 kW (131 hp) a 2200 rpm
	848H 136 kW (185 hp) a 2100 rpm

Potencia del motor: neta máx. (SAE J1349 / ISO 9249)	835H 93 kW (125 hp) a 2200 rpm
	848H 129 kW (175 hp) a 2100 rpm

Par motor pico	835H 530 N.m (390.9 lbf ft)
	848H 841 N.m (620 lbf ft)

Cilindrada	835H 4.4 L (1.2 gal)
	848H 6.7 L (1.8 gal)

Cantidad de cilindros	835H 4 48H 6
-----------------------	-------------------------------

Aspiración	Turboalimentados y con intercooler aire-aire
------------	--

TRANSMISIÓN

Descripción

Convertidor de par: una sola etapa, tres elementos.

Transmisión: **835H** ZF 4WG 158 / **848H** Transmisión de contraeje ZF 4WG 208, palanca de mando simple con piloto integrado FNR, KD y bocina.

Sistema de cambio de marcha: Servoasistida ZF automática con modos automáticos (1-4/2-4) que comienzan en segunda marcha, más rápidos y mejores para el transporte de materiales a larga distancia.

Tipo de transmisión	Servoasistida, contraeje
---------------------	--------------------------

Convertidor de par	Etapa simple, tres elementos
--------------------	------------------------------

Velocidad de desplazamiento máxima, avance	835H 38.6 km/h (24 mph)
	848H 44.3 km/h (27.5 mph)

Velocidad de desplazamiento máxima, reversa	835H 25.1 km/h (15.6 mph)
	848H 26.8 km/h (16.7 mph)

Cantidad de velocidades, avance	4
---------------------------------	---

Cantidad de velocidades, reversa	3
----------------------------------	---

SISTEMA HIDRÁULICO

Descripción

Suministro del sistema: Dos bombas de pistones axiales con detección de carga y desplazamiento variable. La función de dirección siempre tiene prioridad.

Válvulas: Válvula de 3 carretes y doble acción. La válvula principal está controlada por una válvula piloto de 3 carretes.

Función de elevación: La válvula tiene cuatro posiciones: elevación, sostén, descenso y flotación. La reducción de velocidad de pluma automática inductiva/magnética puede encenderse y apagarse y es ajustable en dos posiciones: con el cucharón al nivel del suelo y con la altura de elevación total de máximo alcance.

Función de inclinación: La válvula tiene tres funciones: desplazamiento hacia atrás, sostén y descarga.

Cilindros: Cilindros de doble acción para todas las funciones.

Filtro: Filtrado de flujo completo a través de un cartucho de filtro de 12 micrones (absoluto).

Tipo de bomba principal	Pistón
-------------------------	--------

Presión de alivio principal	835H 19 MPa (2756 psi)
	848H 20.7 MPa (3002 psi)

Elevación	5.5 s
-----------	-------

Tiempo de descarga	835H 1.1 s
	848H 1.6 s

Tiempo de flotación	3 s
---------------------	-----

Tiempo del ciclo total más rápido	835H 9.6 s
	848H 10.1 s

Controles	Palanca de mando
-----------	------------------

EJES

Modelo	LiuGong (tipo húmedo)
--------	-----------------------

Tipo delantero diferencial	Deslizamiento limitado
----------------------------	------------------------

Tipo trasero diferencial	835H Convencional
	848H Deslizamiento limitado

Oscilación del eje	± 12°
--------------------	-------

DIRECCIÓN

Descripción

Sistema de dirección: Dirección de articulación hidráulica con detección de carga.

Suministro del sistema: El sistema de dirección tiene una alimentación de prioridad desde una bomba de pistón axial con detección de carga y desplazamiento variable.

Cilindros de dirección: Dos cilindros de doble acción.

Configuración de dirección	Articulada
----------------------------	------------

Presión de alivio de dirección	18 MPa (2611 psi)
--------------------------------	-------------------

Cilindros de dirección	2
------------------------	---

Diámetro del cilindro	80 mm (3.2")
-----------------------	--------------

Diámetro de la varilla	45 mm (1.8")
------------------------	--------------

Carrera	420 mm (1' 4")
---------	----------------

Flujo máximo	835H 210 L/min (55.5 gal/min)
	848H 178.5 L/min (47 gal/min)

Articulación máxima	± 40°
---------------------	-------

Giro inferior (sobre la rueda)	835H 5410 mm (17' 9")
	848H 5590 mm (18' 4")

FRENOS

Descripción

Dos circuitos de frenos independientes, discos fuera de la llanta y control preciso con la válvula principal avanzada y la bomba de pistón.

Tipo de freno de servicio	Freno de disco húmedo
---------------------------	-----------------------

Propulsión de freno de servicio	Sistema hidráulico
---------------------------------	--------------------

Tipo de freno de estacionamiento	Control electrónico manual
----------------------------------	----------------------------

Propulsión de freno de estacionamiento	Sistema hidráulico
--	--------------------

SISTEMA ELÉCTRICO

Descripción

El sistema de advertencia central es un sistema eléctrico centralizado con zumbador y luz de advertencia central para las siguientes funciones: Error grave del motor, presión baja del sistema de dirección, interrupción de la comunicación (error de la computadora), baja presión de aceite del motor, temperatura elevada del aceite del motor, temperatura elevada del aire de carga, nivel bajo de anticongelante, temperatura elevada del anticongelante, presión baja del aceite de transmisión, temperatura elevada del aceite de transmisión, presión baja del freno, freno de estacionamiento accionado, error de carga del freno, temperatura elevada del aceite hidráulico.

Voltaje	24 V
Baterías	2 de 12 V
Capacidad de la batería	2 de 120 Ah
Capacidad de arranque en frío, aprox.	850 A
Capacidad de reserva	230 min
Valor nominal del alternador	1960 W/70 A
Potencia de encendido del motor	4.8 kW (6.4 hp)

CAPACIDADES DE RELLENO DE SERVICIO

Tanque de combustible	835H 190 L (50.2 gal) 848H 245 L (65 gal)
Aceite del motor	835H 12 L (3.2 gal) 848H 17 L (4.5 gal)
Sistema de enfriamiento	835H 28 L (7.4 gal) 848H 44 L (12 gal)
Sistema hidráulico	835H 110 L (29.1 gal) 848H 180 L (48 gal)
Transmisión y convertidor de par	40 L (10.5 gal)
Ejes, cada uno	835H 34 L (9 gal) 848H 36 L (9.5 gal)
Tanque DEF	19 L (5 gal)

SONIDO Y ENTORNO

Nivel de sonido en cabina conforme a ISO 6396-2008/ EN ISO 3744-1995	72 dB(A) - Modo desplazamiento
Nivel de sonido en cabina conforme a ISO 6396-2008/ EN ISO 3744-1995	73 dB(A) - Modo ciclo de trabajo estacionario
Nivel de sonido externo conforme a ISO 6395-2008	102 dB(A) - Modo desplazamiento
Nivel de sonido externo conforme a ISO 6395-2008	103 dB(A) - Modo ciclo de trabajo estacionario
Ventilación	9.2 m³ (12 yd³)
Capacidad de calefacción	5.8 kW (7.8 hp)
Aire acondicionado	6 kW (8 hp)

DIMENSIONES

E Distancia al suelo	835H 325 mm (1' 1") 848H 366 mm (1' 2")
G Base de las ruedas	835H 2870 mm (9' 5") 848H 3050 mm (10')
H Altura de la cabina	835H 3200 mm (10' 6") 848H 3310 mm (10' 10")
J Huella de las ruedas	835H 1855 mm (6' 1") 848H 2050 mm (6' 9")
K Ancho sobre las ruedas	835H 2300 mm (7' 7") 848H 2548 mm (8' 4")
L Longitud con cucharón descendido	835H 7115 mm (23' 4") 848H 7880 mm (25' 10")
M Ángulo de giro, cualquiera de los lados	40°
P Ángulo trasero de salida	28°
R ₁ Radio de giro, transporte de cucharón	835H 5920 mm (19' 5") 848H 6120 mm (20' 1")
R ₂ Radio de giro, fuera de la rueda	835H 5410 mm (17' 9") 848H 5590 mm (18' 4")

RENDIMIENTO DEL BRAZO DE LA CARGADORA CON ACCESORIO

Carga de vuelco: recta	835H 9452 kg (20 882 lb) 848H 11 905 kg (26 246 lb)
Carga de vuelco: en giro máximo	835H 7369 kg (16 246 lb) 848H 10 789 kg (23 786 lb)
Fuerza de rotura del cucharón	835H 100 kN (22 481 lbf) 848H 129 kN (29 000 lbf)
A Altura máxima del eje de la bisagra	835H 3720 mm (12' 3") 848H 3935 mm (12' 11")
B Distancia de descarga con descarga de elevación completa	835H 2800 mm (9' 2") 848H 2840 mm (9' 4")
C Alcance de descarga con descarga de elevación completa	835H 1076 mm (3' 6") 848H 1016 mm (3' 4")
D Máxima profundidad de cavado, nivel de cucharón	835H 80 mm (3") 848H 90 mm (4")
S ₁ Desplazamiento hacia atrás del cucharón en el suelo	45°
S ₂ Desplazamiento hacia atrás del cucharón durante transporte	48°
S ₃ Desplazamiento hacia atrás del cucharón a máxima altura	60°
S ₄ Máximo ángulo de descarga con elevación completa	45°

CABINA

Descripción

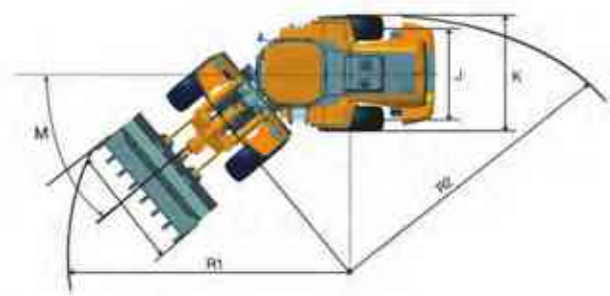
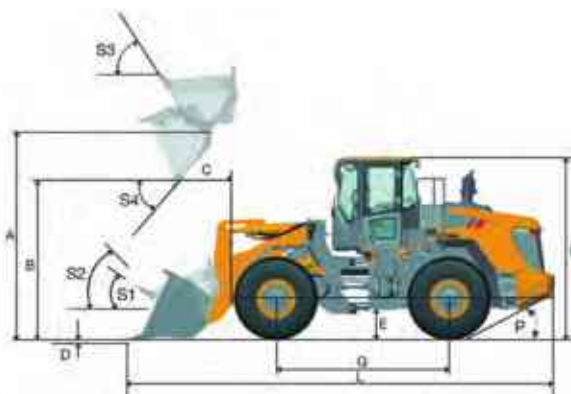
Instrumentos: Toda la información importante se encuentra ubicada centralmente en el panel de instrumentos central y en el campo de visión del operador.

El gran vidrio delantero curvo, la cámara de visión trasera y los espejos garantizan una gran visibilidad.

Columna de dirección ajustable, asiento con suspensión de aire, caja de apoyabrazos y aire acondicionado Denso con salidas de aire en todo el entorno.

Cabina presurizada con menos ruido interno.




La cabina fue probada y aprobada conforme a ROPS (ISO 3471), FOPS (ISO 3449).



El equipo estándar y opcional de LiuGong puede variar según la región. Consulte a su distribuidor de LiuGong para obtener información específica sobre su área.

NEUMÁTICOS

La correcta elección de las ruedas para su máquina constituye una ventaja competitiva clave para lograr un rendimiento excepcional. A través de una estrecha colaboración en cuanto a desarrollo e ingeniería con reconocidos proveedores cuidadosamente seleccionados, LiuGong puede ofrecer una gama completa de ruedas con diseño específico para cargadoras de ruedas.

Código	Aplicación	Patrones	Tamaño	PR / *	Tipo de tubo	Ancho, mm (ft/in)	Diámetro total, mm (ft/in)	Huella Profundidad, mm (ft/in)	Capacidad de carga, 50 km/h / 10 km/h, kg	Capacidad de carga, 31.1 mph / 6.2 mph, lb	
L2	<ul style="list-style-type: none"> Donde se requiere una buena tracción, p. ej., en trabajos de nivelado En operación blanda y cenagosa, sin piedras filosas En todas las operaciones de carga/transporte 		835H	17.5 - 25	12	TL	445 mm (1' 6")	1350 mm (4' 5")	25 mm (1")	3650/6150	8047/13 558
			848H	20.5 - 25			520 mm (1' 9")	1490 mm (4' 11")	30 mm (1")	4500/6700	9921/14 771
			835H	17.5 - 25	16	TL	445 mm (1' 6")	1350 mm (4' 5")	25 mm (1")	4250/7300	9370/16 093
			848H	20.5 - 25			520 mm (1' 9")	1490 mm (4' 11")	30 mm (1")	5450/8250	12 015/18 188
L3	<ul style="list-style-type: none"> En operación en arena En todo tipo de operaciones de carga/transporte El dibujo del L3 no es tan amplio como el del L2, por lo que tiene menor capacidad de autolimpieza al compararlo con una rueda L2 		835H	17.5 - 25	14	TL	445 mm (1' 6")	1350 mm (4' 5")	26 mm (1")	3930/6700	8664/14 771
			848H	20.5 - 25			520 mm (1' 9")	1490 mm (4' 11")	30 mm (1")	5450/8250	12 015/18 188
			835H	17.5 - 25	16	TL	445 mm (1' 6")	1350 mm (4' 5")	26 mm (1")	4250/7300	9370/16 093
			848H	20.5 - 25			520 mm (1' 9")	1490 mm (4' 11")	30 mm (1")	6000/9000	13 228/19 842
			835H	17.5 - 25	20	TL	445 mm (1' 6")	1350 mm (4' 5")	26 mm (1")	5000/8250	11 023/18 188
			848H	20.5 - 25			520 mm (1' 9")	1490 mm (4' 11")	30 mm (1")	6700/10 300	14 771/22 708
			835H	17.5 R 25	*	TL	445 mm (1' 6")	1350 mm (4' 5")	29 mm (1")	7100/4125	15 653/9094
			848H	20.5 R 25			520 mm (1' 9")	1492 mm (4' 11")	32 mm (1")	7300/9500	16 094/20 944
			835H	17.5 R 25	**	TL	445 mm (1' 6")	1350 mm (4' 5")	29 mm (1")	8500/5450	18 739/12 015
			848H	20.5 R 25			520 mm (1' 9")	1492 mm (4' 11")	35 mm (1")	7300/1150	16 094/25 353
L5	<ul style="list-style-type: none"> En material muy agresivo, donde es necesaria una protección robusta contra daños, p. ej., en canteras o minas 		835H	17.5 R 25	.	TL	445 mm (1' 6")	1415 mm (4' 8")	64 mm (3")	7100, 10 km/h	15 653, 6.2 mph
			848H	20.5 R 25			520 mm (1' 9")	1530 mm (5')	72 mm (3")	9500, 10 km/h	20 944, 6.2 mph
			835H	17.5 R 25	**	TL	445 mm (1' 6")	1415 mm (4' 8")	64 mm (3")	8500, 10 km/h	8739, 6.2 mph
			848H	20.5 R 25			520 mm (1' 9")	1530 mm (5')	72 mm (3")	11 500, 10 km/h	25 353, 6.2 mph

Nota: La capacidad de carga de la rueda radial se indica con la cantidad de estrellas (*). Cuantas más estrellas, mayor será la capacidad de carga de la rueda radial. Para obtener los tamaños de rueda radial específicos enumerados en la tabla de arriba, 2 estrellas (**) representa la capacidad de carga de la rueda radial máxima.

ACCESORIOS

Los accesorios LiuGong con acoplador rápido o enrosables garantizan una calidad alta. El diseño integrado del sistema conforma la combinación perfecta para lograr una productividad superior.

Tipo	Capacidad en m³ (yd³)	Ancho en mm (ft/in)	Altura en mm (ft/in)	Profundidad de cavado en mm (ft/in)	Distancia de descarga en mm (ft/in)	Alcance de descarga en mm (ft/in)	Descripción	
Uso general	835H	1.5 m³ (2 yd³)	2456 mm (8' 1")	1100 mm (3' 7")	80 mm (3")	2780 mm (9' 1")	1080 mm (3' 6")	Cuchilla resistente al desgaste con
	848H	2.6 m³ (3.4 yd³)	2900 mm (9' 6")	1347 mm (4' 5")	38 mm (1")	2971 mm (9' 9")	954 mm (3' 2")	Dientes soldados
	835H	1.7 m³ (2.2 yd³)	2465 mm (8' 1")	1175 mm (3' 10")	80 mm (3")	2720 mm (8' 11")	1120 mm (3' 8")	Cuchilla resistente al desgaste con dientes y borde de corte atornillables.
	848H	2.7 m³ (3.5 yd³)	2910 mm (9' 7")	1300 mm (4' 3")	71 mm (3")	2877 mm (9' 5")	1002 mm (3' 3")	Dientes atornillables; borde de corte atornillable; Dientes y borde de corte atornillables.
	835H	1.9 m³ (2.5 yd³)	2640 mm (8' 8")	1220 mm (4' 0")	80 mm (3")	2700 mm (8' 10")	1150 mm (3' 9")	Borde de corte atornillable; dientes atornillables.
	848H	3.0 m³ (3.9 yd³)	2928 mm (9' 7")	1352 mm (4' 5")	70 mm (3")	2862 mm (9' 5")	1018 mm (3' 4")	Borde de corte atornillable; dientes atornillables.
Material liviano	835H	2.2 m³ (2.9 yd³)	2537 mm (8' 4")	1219 mm (4' 0")	80 mm (3")	2660 mm (8' 9")	1180 mm (3' 10")	Borde de corte atornillable; dientes atornillables.
	848H	3.3 m³ (4.3 yd³)	2928 mm (9' 7")	1392 mm (4' 7")	70 mm (3")	2791 mm (9' 1")	1089 mm (3' 8")	Borde de corte atornillable.
	835H	2.3 m³ (3.0 yd³)	2660 mm (8' 9")	1070 mm (3' 6")	80 mm (3")	2660 mm (8' 9")	1190 mm (3' 11")	Borde de corte atornillable.
	848H	3.5 m³ (4.6 yd³)	2928 mm (9' 7")	1413 mm (4' 7")	68 mm (3")	2758 mm (9')	1124 mm (3' 8")	Borde de corte atornillable.
Roca	835H	2.5 m³ (3.3 yd³)	2716 mm (8' 11")	1200 mm (3' 11")	80 mm (3")	2600 mm (8' 6")	1220 mm (4')	Borde de corte atornillable.
	848H	4.2 m³ (5.5 yd³)	3168 mm (10' 5")	1429 mm (4' 8")	68 mm (3")	2700 mm (8' 10")	1183 mm (3' 11")	Borde de corte atornillable; borde de corte atornillable y dientes soldados.
	835H	3.0 m³ (3.9 yd³)	2700 mm (8' 10")	1280 mm (4' 2")	80 mm (3")	2560 mm (8' 5")	1255 mm (4' 1")	Borde de corte atornillable; borde de corte atornillable y dientes soldados.
Garra	835H	1.5 m³ (2 yd³)	2530 mm (8' 4")	1130 mm (3' 9")	80 mm (3")	2760 mm (9' 1")	1060 mm (3' 6")	Cuchilla resistente al desgaste en V.
	848H	2.5 m³ (3.3 yd³)	2866 mm (9' 5")	1353 mm (4' 5")	46 mm (1")	2902 mm (9' 6")	1012 mm (3' 3")	Dientes alineados.
Garra	835H	4125 mm (5')	2300 mm (7' 7")	1200 mm (3' 11")	50 mm (2")	2567 mm (8' 5")	1418 mm (4' 8")	Dientes cruzados.
	848H	4350 mm (1' 1")	2600 mm (8' 6")	1520 mm (5')	38 mm (1")	2674 mm (8' 9")	1251 mm (4' 1")	Dientes cruzados.



El equipo estándar y opcional de LiuGong puede variar según la región. Consulte a su distribuidor de LiuGong para obtener información específica sobre su área.

EQUIPO ESTÁNDAR

MOTOR

- **835H solamente** – Motor Perkins de 4 tiempos 1204F-E44TA, Tier 4 Final/Etapa 4 de UE, con intercooler aire-aire.
- **848H solamente** – Motor Cummins QSB6.7 de 4 tiempos, Etapa 4 de la UE/Tier 4 final de la EPA, con intercooler aire-aire, 6 cilindros.
- Conducto común de alta presión
- Control de emisiones de escape
- Filtro de aire de corriente continua, filtro de combustible
- **848H solamente** – Control inteligente de potencia (IPC, por sus siglas en inglés)
- Ventilador reversible hidráulico
- **848H solamente** – Calentador con rejilla

TRANSMISIÓN

- **835H solamente** – Transmisión servoasistida ZF 4WG158 semiautomática
- **848H solamente** – Transmisión servoasistida ZF 4WG208 semiautomática
- Función de reducción de velocidad, FNR, F4/R3
- Mirilla indicadora del nivel de aceite de la transmisión
- Varilla de aceite y filtro de aceite secundario
- Tomas de presión a distancia para diagnóstico
- Modo de desplazamiento automático por velocidad
- Interbloqueo entre freno de servicio y cambio de marcha

EJE

- **835H solamente** – Eje delantero húmedo LiuGong con diferenciales de deslizamiento limitado
- **848H solamente** – Eje trasero y delantero húmedo LiuGong con diferenciales de deslizamiento limitado
- Sistema de frenos de servicio de discos húmedos
- Servicio de frenos de estacionamiento como secundario

SISTEMA HIDRÁULICO

- **835H solamente** – Bombas de pistón simple con detección de carga hidráulica de desplazamiento variable
- **848H solamente** – Bombas de pistón doble con detección de carga hidráulica de desplazamiento variable

- Tercera válvula y líneas multipropósito
- Una sola palanca de mando
- Reducción de velocidad de pluma, automática
- Posicionador de cucharón, automático
- Conexión en el puerto del cucharón y cilindro de pluma para verificación de presión
- Bajada de emergencia de la pluma mediante el acumulador piloto

SISTEMA DE DIRECCIÓN

- Sistema de detección de carga con amplificación de flujo y prioridad de dirección
- Sistema de dirección de emergencia

RUEDA Y LLANTA

- **835H solamente** – Rueda diagonal de 17.5-25/L3
- **848H solamente** – Rueda diagonal de 20.5-25/L3
- Guardabarros completo

BASTIDOR DEL CHASIS

- Disposición espaciosa de la articulación central con rodamiento cónico
- Barra de bloqueo de la articulación
- Eganche de remolque
- Topes de goma de articulación

ARTICULACIÓN Y ACCESORIOS

- Articulación de barra en Z

SISTEMA ELÉCTRICO

- Dos luces delanteras con larguero alto/bajo
- Cuatro luces delanteras en la parte superior de la cabina
- Cuatro luces traseras en la parte superior de la cabina
- Luces de giro con luz intermitente
- Baterías, libre de mantenimiento
- Encendedor, tomacorriente de 24 V
- Bocina eléctrica
- Limpiaparabrisas delantero y trasero
- Compartimento de dispositivo electrónico
- Alarma de respaldo
- Reproductor de radio con puerto USB
- Luz de advertencia de retroceso, automática
- Baliza giratoria
- Soporte y luz de placa

MEDIDORES

- Temperatura del anticongelante del motor
- Temperatura del aceite de la transmisión
- Nivel de combustible
- Medidor de hora
- Voltaje
- Presión de aceite de frenos

INDICADORES

- Calentador de la entrada de aire
- Carga de batería
- Freno de estacionamiento aplicado
- Parada de emergencia de la máquina
- Corte de corriente
- Servicio de motor
- Luces de giro
- Accionador de motor en ejecución
- Larguero de luz delantera

CABINA

- Cabina con certificación FOPS (ISO 3449) y ROPS (ISO 3471)
- Asiento – suspensión mecánica con cinturón de seguridad de 3 in
- Columna de dirección ajustable de 4 modos
- Gran cristal delantero curvo
- Montajes de la cabina de goma
- Filtro de aire de cabina
- Espejos retrovisores dobles exteriores y uno interior
- Pantalla de cámara de visión trasera
- Aire acondicionado
- Soporte y refrigerador de lonchera
- Soporte de una bebida
- Encendedor
- Calentador de ventana trasera de la cabina
- Parasoles
- Extintor de incendios

OTROS

- Lubricación central manual
- Bloque de cuña

EQUIPO OPCIONAL

MOTOR

- Asistencia para arranque en frío

TRANSMISIÓN

- **835H solamente** – Transmisión servoasistida ZF 4WG160 totalmente automática
- **848H solamente** – Transmisión servoasistida ZF 5WG190 totalmente automática

EJE

- **835H solamente** – Eje delantero húmedo LiuGong sin diferenciales de deslizamiento limitado
- **848H solamente** – Eje trasero y delantero húmedo LiuGong sin diferenciales de deslizamiento limitado

SISTEMA HIDRÁULICO

- Control de manejo

RUEDA Y LLANTA

- Ver opciones de ruedas
- Guardabarros normal
- Cadena de protección de ruedas

CABINA

- Asiento con suspensión de aire y calefacción
- Espejos retrovisores externos calefaccionados
- Dispositivo de remoción de polvo en la cabina
- Pantalla de limpiaparabrisas delantero (debe montarse en la fábrica)

ARTICULACIÓN Y ACCESORIOS

- Acoplador rápido
- Contrapeso adicional
- Articulación alta/extra alta
- Dientes y cuchilla resistentes al desgaste atornillables
- Cucharón para roca
- Garra con dientes alineados o cruzados
- Horquilla
- Cuchilla de nieve

OTROS

- Lubricación central automática
- Escala de peso (báscula eléctrica de carga)
- Protección de seguridad del capó



Guangxi LiuGong Machinery Co., Ltd.
N.º 1 Liutai Road, Liuzhou, Guangxi 545007, PR China
Tel.: +86 772 388 6124 E: overseas@liugong.com
www.liugong.com

Denos un “me gusta” y síganos en:



LG-PB-835H/848H-24-012018-SPA

La serie LiuGong de logotipos mencionada en el presente documento, incluidas, entre otras, marcas denominativas, marcas figurativas, marcas con letras del alfabeto y marcas mixtas, así como las marcas registradas de Guangxi LiuGong Group Co., Ltd. son utilizadas por Guangxi LiuGong Machinery Co., Ltd., con permiso legal y no podrán utilizarse sin permiso. Las especificaciones y los diseños están sujetos a cambio sin previo aviso. Las ilustraciones e imágenes pueden incluir el equipo opcional y no incluir todo el equipo estándar. El equipo y los opcionales varían según la disponibilidad de la región.