

**Motor**

Yanmar Tier 4, Etapa IIIB

**Potencia bruta**

50 – 54 kW (67-72 hp)

**Peso operativo**

3100 – 3750 kg (6820 – 8267 lb)

**Capacidad del cucharón**

0.4 – 0.5 m<sup>3</sup> (0.59 – 0.65 yd<sup>3</sup>)

# 375B/385B

## MINICARGADORA



UN EQUIPO RESISTENTE PARA UN MUNDO EXIGENTE.

# RENTABILIDAD MÁXIMA DE SU INVERSIÓN





---

## POTENCIA CONFIABLE

El rendimiento inigualable que ofrece el motor Yanmar cumple con las estrictas normas de emisiones Tier 4 de la EPA y Etapa IIIA de la UE, lo que maximiza la salida del par motor al tiempo que entrega más potencia a velocidades de motor más bajas. La unidad de control electrónico (ECU, por sus siglas en inglés) mejora la eficiencia de combustible.

---

## CABINA ESPACIOSA

La cabina de grandes dimensiones está diseñada para ofrecer seguridad y comodidad gracias a los sistemas de protección en caso de caída de objetos (FOPS, por sus siglas en inglés) y de vuelco (ROPS, por sus siglas en inglés).

---

## VERSATILIDAD

Se pueden elegir distintos accesorios según las diversas necesidades. Mayor flexibilidad para realizar más tareas utilizando una sola máquina.

---

## VÁLVULA DE AUTONIVELACIÓN

La válvula de autonivelación mantiene un nivel uniforme y hace que el diseño altamente estable sea más balanceado, lo que evita derrames del cucharón y mejora la eficiencia del trabajo.

---

## TRACCIÓN EN LAS CUATRO RUEDAS

La tracción hidráulica en las cuatro ruedas proporciona un excelente impulso, con cadenas de transmisión duraderas.

---

## FACILIDAD DE SERVICIO

La cabina con inclinación hacia atrás de 80 grados y la gran puerta del compartimiento trasero posibilitan el acceso seguro y práctico a todas las áreas de servicio y mantenimiento.

---

## SERVICIO DE POSVENTA

Como cliente de LiuGong, puede confiar en que nuestros distribuidores y oficinas locales estarán presentes para brindarle soporte relacionado con la capacitación, el servicio y el mantenimiento necesarios durante toda la vida útil de su máquina.



# DISEÑADO PARA LOGRAR MÁS

## POTENTE RENDIMIENTO

El modelo 375B/385B viene equipado con un motor Yanmar Tier 4 eficiente en el consumo de combustible que entrega una potencia bruta de 50 kW (67 hp) – 54 kW (72 hp) a 2400 rpm con un alto par motor pico.

El motor está conectado a una bomba de pistones que permite que la potencia se transfiera directamente al sistema hidráulico. Gracias a la unidad ECU, puede obtener un mayor ahorro de combustible.

## SISTEMA HIDRÁULICO OPTIMIZADO

Dos sistemas hidráulicos: un circuito cerrado para conducir y un circuito abierto para trabajar. El circuito de conducción incluye una bomba de pistones y un motor altamente eficientes. El circuito de trabajo adopta un control piloto; el flujo del sistema alcanza 18.3-31.8 gal/min (69-120 L/min).



# SIEMPRE CONFIABLE

Nuestro compromiso es reducir su costo de propiedad total e incrementar sus ganancias.

## EXCELENTE ESTABILIDAD DEL BASTIDOR

La estructura monobloque asegura una excelente estabilidad y más fuerza. El diseño trapezoidal del bastidor de la pluma otorga alta potencia y buena estabilidad, además de manejar bien los impactos y torsiones. Su diseño también está pensado para rotura de rocas de alta frecuencia.

## ACOPLAMIENTO DE AUTONIVELACIÓN

La válvula de autonivelación mantiene un nivel uniforme y hace que el diseño altamente estable sea más balanceado, además de evitar derrames del cucharón y posibilitar así un trabajo más eficiente.

## FILTRO DE ALTA EFICIENCIA

El filtro restringe el ingreso de polvo y partículas al motor y, de esta forma, protege al motor del desgaste, prolonga su vida útil y mejora su eficiencia.







# COMODIDAD Y SEGURIDAD DEL OPERADOR

## SISTEMA DE PROTECCIÓN EN CASO DE VUELCO

El resistente sistema ROPS de la cabina garantiza la protección del operador en el peor de los casos.

## SISTEMA DE PROTECCIÓN EN CASO DE CAÍDA DE OBJETOS

Los modelos 375B/385B están diseñados para funcionar en entornos extremos. La elección de un sistema de protección en caso de caída de objetos (FOPS) es un aporte indispensable para la seguridad del operador.

## COMODIDAD EN EL TRABAJO

El asiento ajustable con amortiguación de impactos y el opcional de asiento de alta calidad proporcionan máxima comodidad a los operadores. La cabina está equipada con ventanas laterales que se desmontan y fijan fácilmente. Entre las opciones se incluye radio con MP3.

## FÁCIL DE CONTROLAR

Las palancas de mando piloto ergonómicas y de bajo esfuerzo reducen la fatiga del operador. Con las puntas de los dedos se alcanzan los interruptores de las palancas de mando que controlan los kits auxiliares.



# PARTE DE SU RENDIMIENTO

Sin importar en qué lugar del mundo se encuentre, podemos garantizar un soporte de partes de repuesto **rápido y eficiente** para que la actividad no se detenga.



**Sabemos que lo que busca es estar seguro de su máquina. Nosotros nos aseguramos de que siempre podamos ofrecerle lo que necesita sin demoras, errores ni excusas. En cualquier parte y en cualquier momento. Es más que nuestro objetivo. Es nuestro compromiso.**

La ingeniería de LiuGong establece estándares elevados y todas las partes se prueban rigurosamente para garantizar que pueden cumplir con las rígidas especificaciones de calidad requeridas para un rendimiento de larga duración.

## PREPARADA PARA CUALQUIER TRABAJO

LiuGong ofrece una variedad de accesorios, enganches y herramientas para su 375B/385B que le otorgan mayor versatilidad en cualquier emplazamiento de trabajo. Las configuraciones de flujo hidráulico que pueden seleccionarse en la cabina a través de la pantalla de visualización optimizan el rendimiento del accesorio.



**CUCHARONES**



**BARREDORA**



**PERFILADORA DE PAVIMENTO**



**MARTILLO NEUMÁTICO**



# FACILIDAD DE MANTENIMIENTO

## JUNTAS CÓNICAS DE 24 GRADOS CON O-RINGS

Las conexiones de mangueras están equipadas con juntas cónicas de 24 grados para eliminar las fugas hidráulicas. El excelente diseño contribuye al tiempo de actividad de su máquina y reduce los costos de servicio al ofrecer juntas 100% libres de fugas.

## INCLINACIÓN DE CABINA

Toda la cabina puede inclinarse fácilmente 80 grados hacia atrás por una persona y brindar así el espacio adecuado para reemplazar el filtro de combustible del motor, el filtro del aceite hidráulico y más.

## EXCELENTE DISPOSICIÓN

Los tubos hidráulicos y cables eléctricos están bien reorganizados y posicionados para ofrecer el espacio adecuado para las inspecciones diarias y un práctico mantenimiento.

Todas las cajas de fusibles y relés están centralizados y tienen un fácil acceso.

## ACCESO POSTERIOR DE SERVICIO

El capó posterior brinda el espacio adecuado para agregar aceite hidráulico o diésel, reabastecer el aceite del motor y el líquido anticongelante, reemplazar el filtro de aire y drenar el separador de agua/combustible.





# DONDE NOS NECESITA, CUANDO NOS NECESITA

LiuGong tiene el compromiso de ofrecer equipos **confiables** y **resistentes**, junto con un servicio constante para clientes **en todo el mundo**.



## RED GLOBAL

Ofrecemos soporte local a través de nuestra amplia red de distribuidores en más de 130 países. Nuestros distribuidores y clientes están respaldados por 10 subsidiarias regionales y 9 centros de partes globales, que ofrecen capacitación de expertos, partes y soporte de servicio.

## ASESORÍA PROFESIONAL

Sin importar cuál sea el trabajo, podemos ayudarlo a elegir la máquina adecuada, con las especificaciones, las opciones y los accesorios correctos para su empresa. Nos comprometemos a garantizar un tiempo de actividad máximo y el costo de propiedad más bajo para asegurarnos de que obtenga un retorno rentable de su equipo.

## ACUERDOS DE SERVICIO

En LiuGong, ofrecemos acuerdos de servicio para respaldar las necesidades de su empresa y ayudarlo a tomar control de todos sus costos. Comuníquese con nosotros hoy.



# ESPECIFICACIONES

<b>PESO OPERATIVO</b>	<b>375B</b>	<b>385B</b>
Peso operativo	6820 lb (3100 kg)	8267 lb (3750 kg)

<b>MOTOR</b>		
Normativa de emisiones	Tier 4F de la EPA y Etapa IIIB de la UE	
Marca	Yanmar	
Cantidad de cilindros	4	
Cilindrada	201 in <sup>3</sup> (3.3 L)	
Tipo de enfriamiento	Agua	

<b>375B</b>		
Modelo	4NV98C-PLYS	
Potencia bruta	67 hp (50 kW) a 2400 rpm	
Par motor pico	64 lbf·ft (241 N·m) a 1625 rpm	

<b>385B</b>		
Modelo	4NV98CT-NLYS	
Potencia bruta	72 hp (53.7 kW) a 2400 rpm	
Par motor pico	77 lb · ft (291 N·m) a 1625 rpm	

<b>SISTEMA ELÉCTRICO</b>		
Voltaje del sistema	12 V	
Salida del alternador	85 A	

<b>SISTEMA HIDRÁULICO DE TRABAJO</b>	<b>375B</b>	<b>385B</b>
Flujo estándar	18.3 gal (69 L)/min	20.9 gal (79.2 L)/min
Flujo alto opcional	28.3 gal (107 L)/min	31.8 gal (20.2 L)/min
Presión hidrostática	3002 psi (20.7 mPa)	3045 psi (21 mPa)
Tipo de sistema	Abierto	Abierto
Tiempo de ciclo, total	7.9 s	8.27 s
Elevación	3.9 s	3.66 s
Descarga	1.9 s	2.82 s
Bajada (vacío, flotante)	2.1 s	1.79 s

<b>SISTEMA HIDRÁULICO DE DESPLAZAMIENTO</b>	<b>375B</b>	<b>385B</b>
Tipo de sistema	Cerrado	Cerrado
Presión hidrostática	5075 psi (35 mPa)	5075 psi (35 mPa)
Tamaño de la cadena de transmisión	100 HS	100HS
Velocidad máx. de desplazamiento	11 km/h	11.6 km/h
Velocidad máx. opcional de desplazamiento	18.7 km/h	23.1 km/h

<b>NEUMÁTICOS</b>	<b>375B</b>	<b>385B</b>
Tipo de lona	Por vacío	Por vacío
Medida de los neumáticos	10 – 16.5	12-16.5 TI200
Número de lonas	8	12

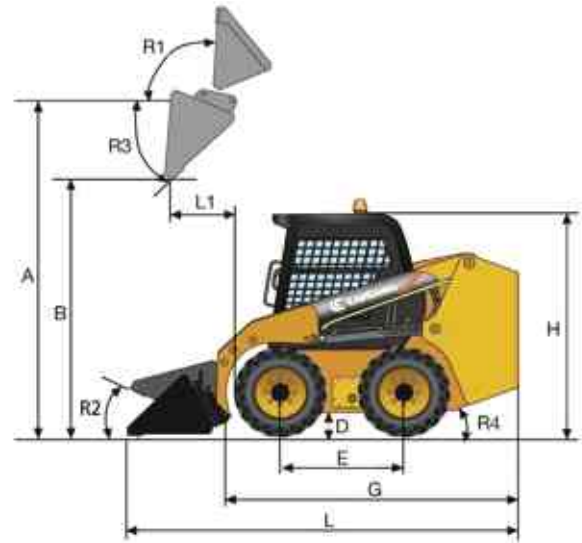
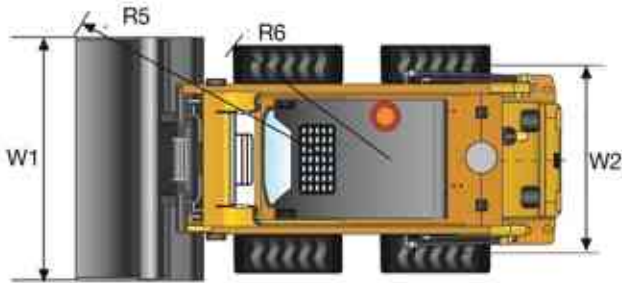
<b>RENDIMIENTO</b>	<b>375B</b>	<b>385B</b>
Carga de vuelco estática	4149 lb (1886 kg)	4608 lb (2090 kg)
Carga nominal	1900 lb (865 kg)	2304 lb (1045 kg)
Fuerza de rotura de la pluma	4244 lbf (18.86 kN)	4568 lbf (20.3 kN)
Fuerza de rotura del cucharón	4680 lbf (20.8 kN)	6705 lbf (29.8 kN)
Capacidad del cucharón	0.59 yd <sup>3</sup> (0.45 m <sup>3</sup> )	0.65 yd <sup>3</sup> (0.5 m <sup>3</sup> )

<b>CAPACIDADES DE SERVICIO</b>	<b>375B</b>	<b>385B</b>
Tanque de combustible	26.4 gal (100 L)	29 gal (110 L)
Aceite del motor	2.4 gal (9 L)	2.4 gal (9 L)
Sistema de enfriamiento	3.4 gal (13 L)	5.3 gal (20 L)
Tanque hidráulico	13.7 gal (52 L)	15.9 gal (60 L)
Sistema hidráulico total	18.5 gal (70 L)	21.1 gal (80 L)
Depósito de las cadenas, cada uno	2.1 gal (8 L)	3.2 gal (12 L)

<b>DIMENSIONES</b>	<b>375B</b>	<b>385B</b>
A. Altura máxima del eje de la bisagra	115.4 in (2923 mm)	129.1 in (3278 mm)
B. Distancia de descarga a altura total	87.6 in (2220 mm)	101.3 in (2572 mm)
D. Distancia al suelo	8.0 in (204 mm)	7.9 in (200 mm)
E. Base de las ruedas	42.9 in (1087 mm)	52.5 in (1334 mm)
G. Longitud total sin el cucharón	104.6 in (2650 mm)	117 in (2973 mm)
H. Altura total hasta la parte superior de la cabina	76.6 in (1940 mm)	80.1 in (2034 mm)
L. Longitud total con cucharón estándar	135.4 in (3432 mm)	151.6 in (3851 mm)
R1. Ángulo máximo de retroceso a altura total	95°	99°
R2. Retroceso del cucharón en el suelo	30°	30°
R3. Ángulo máximo de descarga a altura total	40°	39°
R4. Ángulo de salida	26°	27°
R5. Radio de distancia delantera con el cucharón	71.0 in (1800 mm)	91.5 in (2324 mm)
R6. Radio de distancia delantera sin el cucharón	53.9 in (1365 mm)	55.7 in (1414 mm)
W2. Huella de las ruedas	52.7 in (1335 mm)	60.5 in (1536 mm)
L1. Alcance de descarga a altura total	21.3 in (540 mm)	23.1 in (587 mm)
Altura máxima de trabajo a altura total	148.9 in (3774 mm)	164.4 in (4176 mm)
Ancho total con cucharón estándar	64.3 in (1630 mm)	72.8 in (1850 mm)
Ancho total sin el cucharón	62.2 in (1576 mm)	72.8 in (1850 mm)



# DIMENSIONES



# EQUIPO ESTÁNDAR

## SISTEMA DEL MOTOR

- Motor diésel Yanmar de cuatro cilindros
- Norma de emisiones Tier 4/Etapa IIIB
- 375B
- Yanmar 4NV98CT-NLYS
- Tanque de combustible de 26.4 gal (100 L)
- 385B
- Yanmar 4NV98C-PLYS
- Tanque de combustible de 29 gal (110 L)

## NEUMÁTICOS

- Neumático sin cámara

## ACCESORIO

- Acoplador rápido 375B
- Cucharón general de 0.59 yd<sup>3</sup> (0.45 m<sup>3</sup>) 385B
- Cucharón general de 0.65 yd<sup>3</sup> (0.5 m<sup>3</sup>)

## ENTORNO DEL OPERADOR

- Cabina abierta con FOPS y ROPS
- Asiento estándar con 2 cinturones de seguridad
- Extintor CE
- Acelerador de mano
- Interbloqueo de control de seguridad

## SISTEMA DE TRANSMISIÓN

- Freno hidráulico
- Motor de una velocidad

## SISTEMA HIDRÁULICO

- Autonivelación hidráulica unilateral
- Tubo hidráulico auxiliar

## OTROS

- Control piloto
- Autoadhesivos en inglés
- Extintor CE
- Autoadhesivos para Norteamérica
- Autoadhesivos CE

# EQUIPO OPCIONAL

## ENTORNO DEL OPERADOR

- Cabina cerrada, ROPS/FOPS
- A/A y calefactor
- Acelerador de pie
- Radio con MP3
- Espejos retrovisores
- Baliza giratoria

## NEUMÁTICOS

- Cadenas para llantas
- 375B
- Neumático macizo 22 x 7 x 16
- Neumático macizo 31 x 10 x 16
- 385B
- Neumático sin cámara 14-17.5 14 PR
- Neumático macizo 33 x 12 x 20

## SISTEMA HIDRÁULICO

- 375B
- Flujo alto 28.3 gal/min (107 L/min)
- 385B
- Flujo alto 31.7 gal/min (120 L/min)

## ACCESORIOS

- Cucharón general: 0.52 yd<sup>3</sup> (0.4 m<sup>3</sup>), 64.3 in (1,630 mm) de ancho

- Cucharón general: 0.52 yd<sup>3</sup> (0.4 m<sup>3</sup>), borde de corte atornillable
- Cucharón general: 0.59 yd<sup>3</sup> (0.45 m<sup>3</sup>), dientes atornillables
- Cucharón general: 0.65 yd<sup>3</sup> (0.5 m<sup>3</sup>), dientes atornillables
- Cucharón 4 en 1: 0.59 yd<sup>3</sup> (0.45 m<sup>3</sup>), 74 in (1880 mm) de ancho
- Cucharón 4 en 1: 0.59 yd<sup>3</sup> (0.45 m<sup>3</sup>), dientes atornillables
- Cucharón 4 en 1: 0.52 yd<sup>3</sup> (0.4 m<sup>3</sup>), 64.2 in (1630 mm) de ancho
- Cucharón para roca: 0.52 yd<sup>3</sup> (0.4 m<sup>3</sup>), 74 in (1880 mm) de ancho
- Escoba de recolección
- Perfiladora de pavimento en frío: ancho de trabajo de 17.7 in (450 mm)
- Hoja para nieve: ángulo de oscilación de ±30°
- Cucharón con garra: diámetro de la garra de 13.8 in a 25.6 in (de 350 a 650 mm)
- Horquilla para palet: longitud de dientes de 42.1 in (1070 mm)
- Martillo hidráulico: SOOSAN SB40
- Brazo de manipulación de materiales

- Zanjadora: ancho de trabajo de 3.9 in a 11.8 in (de 100 a 300 mm), profundidad máx. 35.4 in (900 mm)
- Tubo de perforación resistente al desgaste: longitud de 1600 mm y diámetro del agujero de 19.7 in (500 mm)
- Tubo de perforación de rocas, longitud de 63 in (1600 mm) diámetro del agujero de 19.7 in (500 mm)
- Cucharón en arco, 0.59 yd<sup>3</sup> (0.45 m<sup>3</sup>), ancho de 61 in (1550 mm)
- Máquina quitanieve: ancho de trabajo de 72 in (1830 mm)
- Brazo excavador único: profundidad máx. de 74.3 in (1886 mm)
- Compactadores con tambor vibratorio, ancho de trabajo de 68.1 in (1730 mm)

## OTROS

- Placa de licencia
- Otros autoadhesivos en inglés
- Contrapeso, 177 lb (80 kg)
- 385B
- Motor con dos velocidades



**Guangxi LiuGong Machinery Co., Ltd.**  
**No. 1 Liutai Road, Liuzhou, Guangxi,**  
**PR China 545007**

**Tel.: +86 772 388 6124**

**Correo electrónico: [overseas@liugong.com](mailto:overseas@liugong.com)**  
**[www.liugong.com](http://www.liugong.com)**

Denos un “me gusta” y síganos en:



**LG-BP-375B/385B-T4-WW-A4-112017-SPA**

La serie LiuGong de logotipos mencionada en el presente documento, incluidas, entre otras, marcas denominativas, marcas figurativas, marcas con letras del alfabeto y marcas mixtas, así como las marcas registradas de Guangxi LiuGong Group Co., Ltd. son utilizadas por Guangxi LiuGong Machinery Co., Ltd., con permiso legal y no podrán utilizarse sin permiso. Las especificaciones y los diseños están sujetos a cambio sin previo aviso. Las ilustraciones e imágenes pueden incluir el equipo opcional y no incluir todo el equipo estándar. El equipo y los opcionales varían según la disponibilidad de la región.